



Ezbosu Lei Fundu Petroliferu Timor-Leste

*Ekpa Organizadora Fundu Petroliferu
Dr José Teixeira*

*Konsulta Publiku
Fulan-Fevereiru, Tinan 2005*

Baze

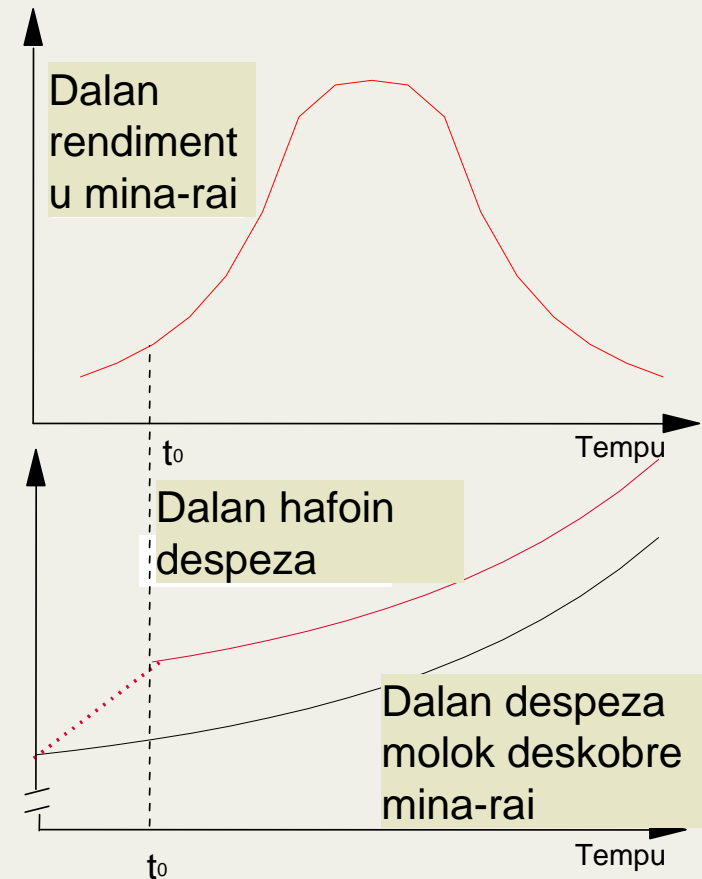
- Konsulta Publiku nia **dokumentu ida be debate kona-ba kestaun politika xave** Fundu Petroliferu nian ne'ebe publika iha fulan-Outubru, Tinan 2004 (*www.mopf.gov.tp*)
- **Konsulta Publiku** hala'o durante fulan-Outubru to'o Dezembru. Apresentasaun ba Parlamentu, Prezidente no Tribunal sira. Hala'o reuniaun iha Distritu hotu-hotu. PM nia apresentasaun liuhosi Televizaun no radiu iha emisora Dili
- **Liafuan** hosi konsulta publiku: apoiu tomak ba prinsipiu xave sira ne'ebe deskreve iha dokumentu debate nian

Dalan la'o ba oin

- **Ezbosu Lei kona-ba Fundu Petroliferu nian pruntu ona ba konsulta publiku**
- **Orariu Tentativu:**
 - *Reuniaun Konsulta* iha fulan-Fevereiru klaran iha Dili
 - *Tempu ikus ba submisaun sira*, iha loron 1, fulan-Marsu
 - *Konsellu Ministru* hatada Lei ba Parlamentu iha fulan-Marsu/Abril
 - *Lei aprovadu hosi Parlamentu no promulgadu hosi Prezidente* molok aprovasaun Orsamentu tinan 2005-06, ne'eduni Fundu operasional hahu iha loron 1, fulan-Jullu, tinan 2005

Jestaun Rikeza Mina-rai

- Tenke haketak gastu hosi rendimentu mina & gas oras ne'e nian
- Fundu Petroliferu bele fo apoia jestaun fiskal karik nia iha:
 - Politika ne'ebe luan no apoiu publiku
 - Regra sira ne'ebe klaru
 - Rezerva loloos poupanasa sira



I deia Xave

- *Fundu Petroliferu la halo substitutu ba administrasaun fiskal*
- *Maibe ho ilustrasaun di'ak fundu nian bele harii komprensaun no apoiu di'ak ba administrasaun rikeza mina-rai nian ba tempu naruk*

Fundu Petroliferu – Objetivu no dezafiu

- **Objetivu:** Nu'udar instrumentu ida atu administra rekeza mina-rai nian ho matenek/didi'ak hodi benefisia jersaun agora no jersaun sira aban-bainrua nian
 - Harii komprensaun kona-ba nesesidade atu hetan osan boot/barak hosi rendimentu mina-rai nian atu habeer despeza publiku
 - Harii konfiansa publiku no apoia ba estratejia jestaun rikeza mina-rai nian
- **Dezafiu:** Esperiensia sira hosi nasaun sira ne'ebe produs mina-rai hatada razaun atu hare rikusoin ne ho didiak. Envezde rikeza mina-rai sai bensa lae, nia sai fali malisan (maldisaun) ida, bainhira la administra didi'ak

Fundu Petroliferu – prinsipiu xave sira

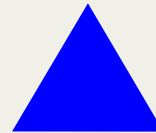
- Harii iha Konstituisaun (artigu 139)
- Hametin instituisaun sira xave setor publiku nian (Parlamentu, MPF, Banku Sentral) envezde harii instituisaun foun ida
- Instrumentu ne'ebe kontribui ba politika orsamentu – nu'udar xave atu hasees hosi "rekursu malisan" (Fundu ne'ebe integradu ho Orsamentu, Fundu hatudu poupansa Governu nian)
- Hala'o jestaun loloos – hahu investe ho seguru iha tasi-balu ho risku ativu finanseiru ne'ebe ki'ik
- Hahi nivel ida aas liuhotu kona-ba transparensia no responsabilidade

Oinsa opera Fundu Petroliferu

Rendimentu Petroliferu +
Returnu Investimentu



Transfere atu
finansia defise
orsamentu (eis
petroliferu)



Rendimentu Internu



Despeza

- konsumu
- investimentu
(infraestrutura,
kapital umanu)

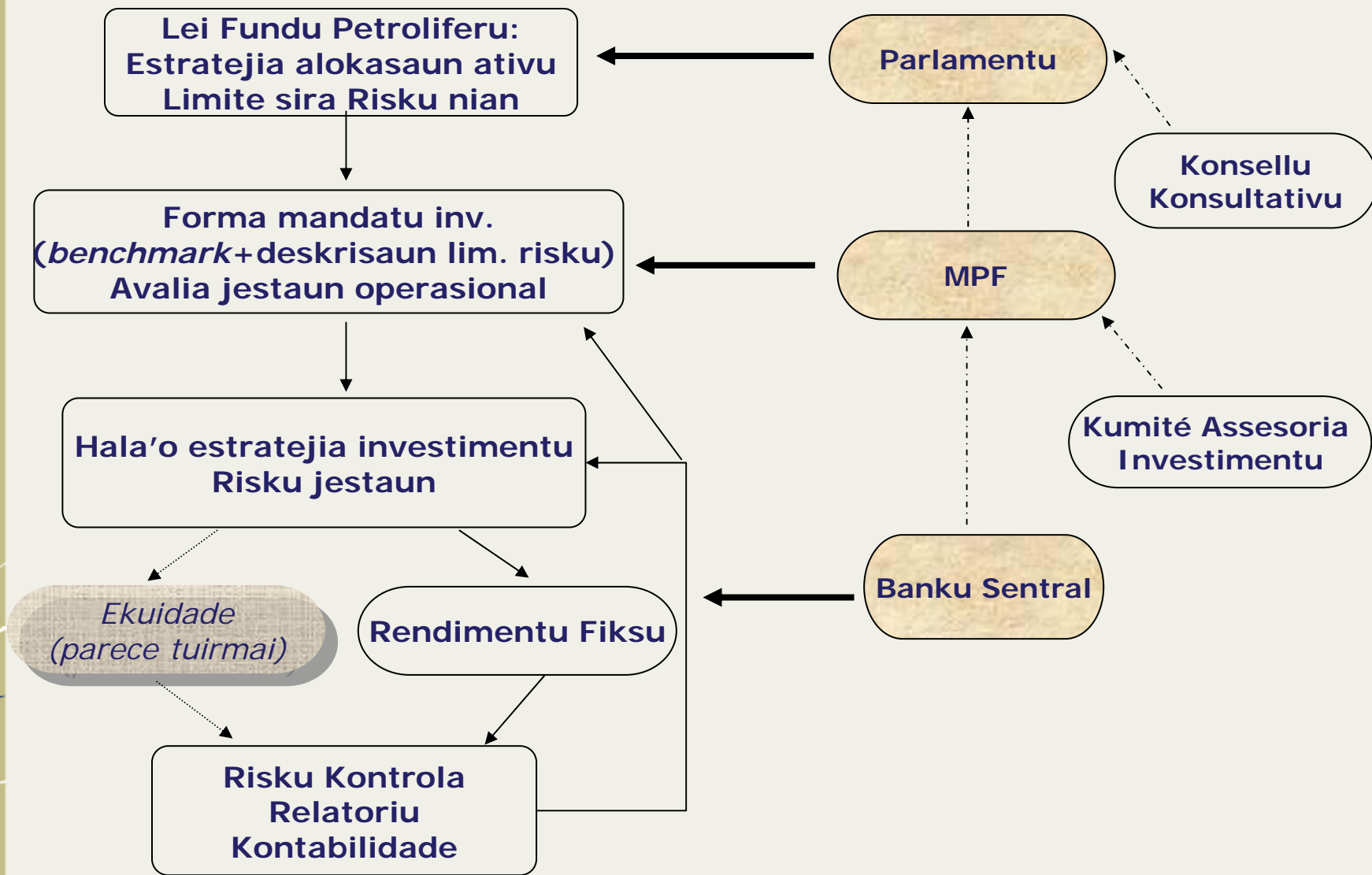
Politika Poupansa Gov.

(despeza rendimentu sustentavel estimativu
Rikeza mina-rai nian)

Opsaun Investimentu

	Fisiku	Finansial
Internu	Importante in T-L Hala'o liuhosi Orsamentu	Habarak tan siklu ekonomia, hamenus risku hosi Governasaun ladi'ak
Esternu	Investimentu lamoos Ladun transparente	Moos no merkadu efisiente. Hafahe risku. Proteje ekonomia internu

Jestaun Fundu Petroliferu



Liafuan hosi konsulta publika

- Komentariu hosi reuniaun konsulta ne'ebe hala'o iha Timor-Leste tomak durante fulan-Outubru to'o Dezembru, tinan 2004 no liuhosi karta lima ne'ebe hatada ona
(disponivel iha www.mopf.gov.tp)
- Apoiu tomak atu harii Fundo Petrolirefu hamutuk ho linha orientadora ne'ebe propoin ona iha dokumentu diskusaun ne'e
- Foka ba nesesidade regra sira maka'as kona-ba transparensia no responsabilidade
- Balun mos fo enfeze ba relasaun entre Fundo Petroliferu no politika fiskal (regra sira vs fleksibilidade, sujere regra politika fiskal iha Lei Fundo Petroliferu – refere kazu ba Sao Tome)
- Komentariu hosi reuniaun konsulta ne'ebe foka nesesidade atu gasta osan iha orsamentu ho didi'ak atu harii nasaun – investe iha infraestruturua no kapital umanu
- Duvida ne'ebe mosu iha reuniaun tanbasa mak osan Fundo Petroliferu nian investe iha tasi-balu, ne'e sei fasil bainhira apresenta ho argumentu sira

Estrutura Lei Fundu Petroliferu

- Artigu sira 1-5: Regra jeral
- Artigu sira 5-7: Estabelesimentu Fundo Petroliferu. Simu no transfere
- Artigu sira 8-11: Jestaun no investimentu Fundo Petroliferu
- Artigu sira 12-14: Supervizaun Fundo Petroliferu
- Artigu sira 15-17: Konsellu Konsultativu Fundo Petroliferu
- Artigu sira 18-20: Transparensia
- Artigu 21: Penalidade
- Artigu sira 22-25: Tranzisaun no regra final
- Orariu 1: Kalkula rendimentu sustentavel estimativu

Movimentu (hatama) ba Fundo Petroliferu

(Artigu sira 5, 6)

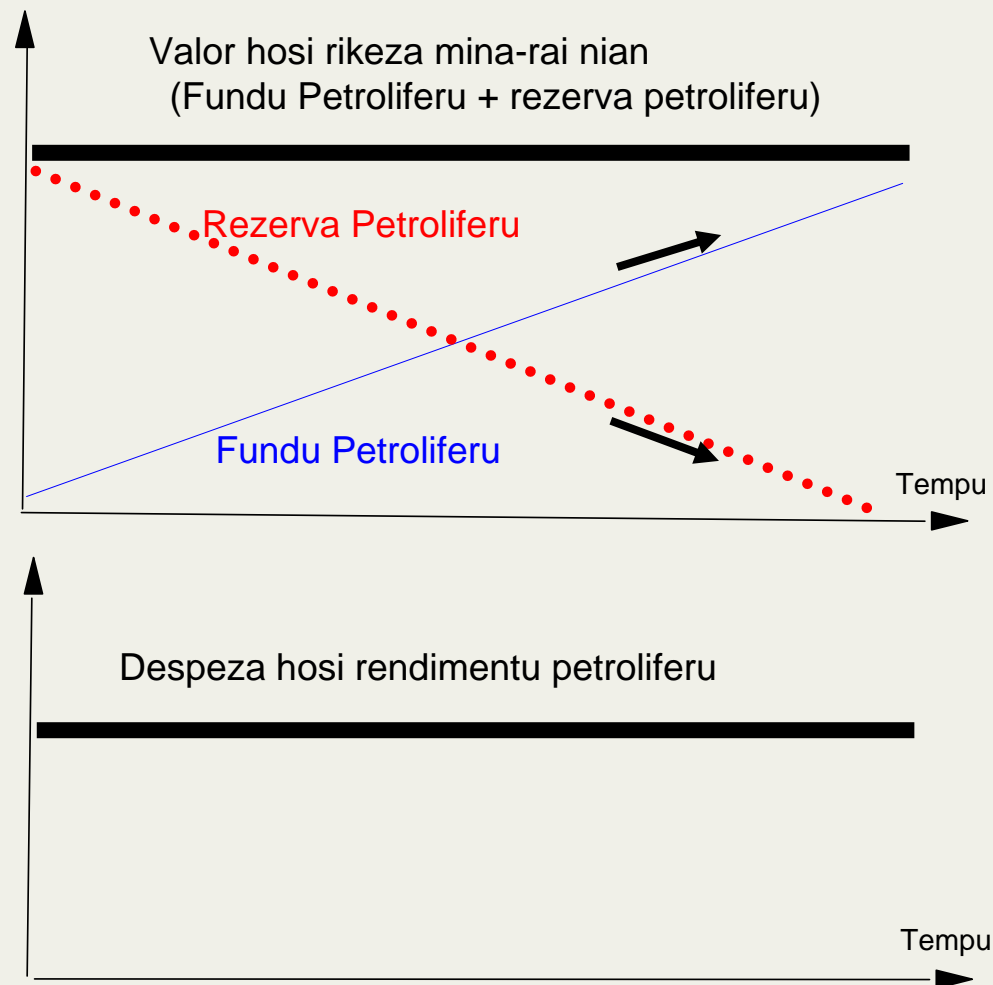
- Reseita hotu-hotu sei depozita iha livru kontabilidade
- Reseita Fundo Petroliferu: Rendimentu petroliferu + returnu fundu investimentu (likidu jestaun despeza)
- Saldu hahu, loke iha loron 1, fulan-Jullu, tinan 2005: *FTP* akumuladu + montante estra tanba rendimentu petroliferu boot iha tinan ida-ne'e

Movimentu (hasai) hosi FP (Artigu 7)

- Transferensia hosi Fundo Petroliferu bele hala'o de'it ba Konta ida Orsamentu Estadu nian
- Parlamentu deside kakuluk-laran ba total ne'ebe tranferensia sira hosi Fundo Petroliferu
- Kakuluk-laran ninia aas determina hosi nesesidade finansiamentu Orsamentu Estadu nian (eskloi rendimentu petroliferu)
 - Despeza publiku ne'ebe aas signifika osan menu ona iha Fundo Petroliferu Ne'eduni, Fundu ne'e integra tomak iha Orsamentu Estadu nian. Fundu replete poupana finanseiru governu nian
- Fundo Petroliferu nu'udar instrumentu poupana ida. Governu iha adota tiha politika poupana ketak ida (la'os parte hosi FP), ne'ebe fo alvu ba sasukat kona-ba nesesidade finansiamentu Orsamentu (no ne'e maka transferensia sira hosi Fundo Petroliferu)

Politika Poupansa Governu nian: *Mantein valor real rikeza mina-rai nian*

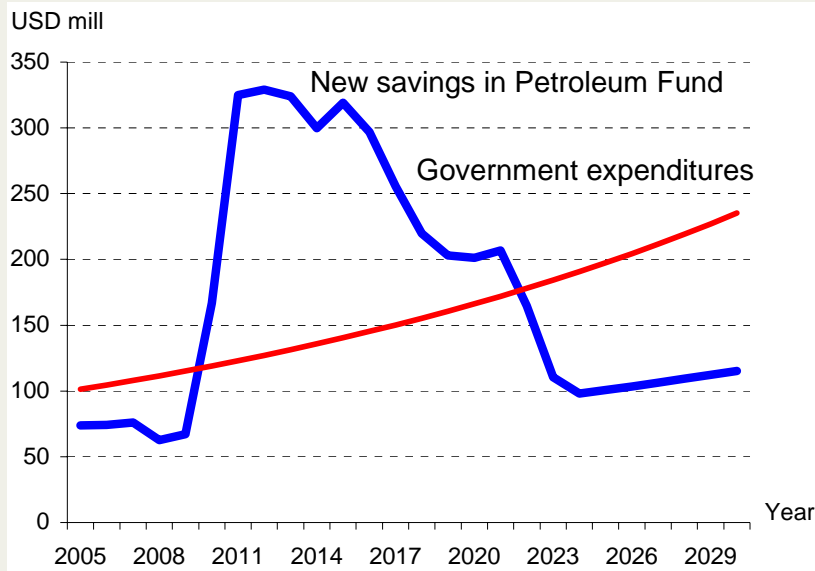
- Ne'e signifika **gastu "rendimentu sustentavel estimativu"** hosi rikeza mina-rai nian. Montante ne'ebe hanesan bele foti to'o ne'ebe
- Ne'e signifika fatin atu hasae despeza ida signifikativu, maibe tenke gradual no la halakon
- Despeza tinan kotuk iha \$75m, enkuantu despeza sustentavel iha \$100m (reseita internu \$30m, rendimentu sustentavel estimativa hosi mina-rai nian iha \$70m, maibe hein revizaun)



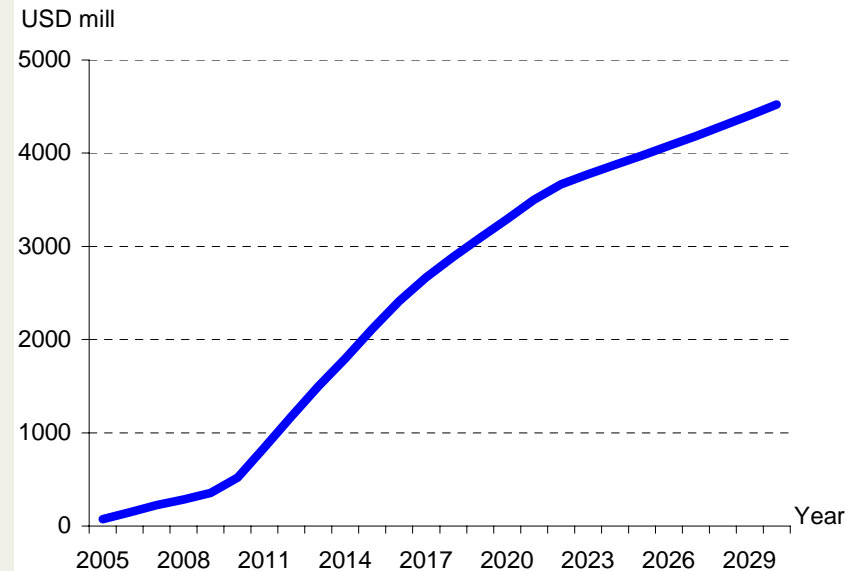
Nota: Chart sira ne'e ho objetivu nu'udar ilustrasaun jeral de'it

Estimativu sira agora nian hosi politika poupanza (iha termu nominal)

Despeza Governu no poupanza finanseiru



Poupanza akumuladu iha Fundu Petroliferu



Jestaun Fundo Petroliferu (Artigu sira 8, 9)

- Governu iha responsabilidade tomak
 - Ministra Planu no Finansas sei hetan konsellu hosi Komite Assesoria Investimentu
- Jestaun operacional delega ba Banku Sentral
 - Jestaun investimentu sei hahu sai hosi fonte (Banku Sentral *US*)
- Investimentu sira seguru iha tasi-balu ho risku ativu finanseiru ki'ik
 - USD denominadu instrumentu debitu ho risku kreditu ki'ik
 - Tarifa minimu kreditu *Aa3* hosi *Moody's* ka *AA-* hosi *S&P*
- Atu revee estratejia investimentu nian iha tinan 5 nia laran
 - Fundu boot no hadi'a kapasidade institusional bele sujere alokasaun ativu oin seluk (ezemplu inklui ekuidade/dividendu)

Tarifa Kreditu – ilustrasaun ida

RATING SCALE	DEFAULT PROB P.A.	DEFINITIONS
Aaa/AAA	0.01%	INVESTMENT GRADE Best quality
Aa1/AA+	0.02%	
Aa2/AA	0.02%	
Aa3/AA-	0.03%	
A1/A+	0.05%	
A2/A	0.06%	
A3/A-	0.08%	
Baa1/BBB+	0.14%	
Baa2/BBB	0.18%	
Baa3/BBB-	0.23%	
Ba1/BB+	0.80%	SPECULATIVE GRADE/ HIGH YIELD Stong ability for timely payments
Ba2/BB	1.06%	
Ba3/BB-	1.33%	
B1/B+	3.71%	
B2/B	4.94%	
B3/B-	6.18%	
Caa3/CCC+		
Caa2/CCC	19.14%	
Caa3/CCC- ...		
D, SD		
		Default a likely option
		Default has taken place

Kumité Assesoria Investimentu (Artigu 10, 14)

- Korpu Peritu (Espesialista) atu fo konsellu ba Ministra. Tenke hato'o konsellu kona-ba buat hotu ne'ebe relasiona ho jestaun Fundo Petroliferu nian molok Ministra foti desizaun
- Membru sira: Diretor Tezouraria, Diretor Banku Sentral, Peritu na'in rua iha jestaun investimentu, ema seluk ida
- Sei hala'o konsellu ba publiku

Independente, auditor esterna (Art 1, 7, 14, 20, 23)

- Kompania Kontabilidade ne'ebe rekonesidu internasionalmente sei hala'o knaar nu'udar auditor esternu ne'ebe independente
- Auditor sei hala'o knaar auditoria regular atu apoia konfiansa katak osan ne'e ba iha, hosi ka hela iha Fundo Petroliferu la tau sala
- Auditor sei mos:
 - Sertifika kalkulu sira kona-ba rendimentu sustentavel estimativu
 - Prepara relatoriu kona-ba pagamentu sira ne'ebe iha nu'udar reseita Fundo Petroliferu nian

Konsellu Konsultativu (Artigu sira 15, 16, 17)

- Konsellu Konsultativu Independente atu
 - Fo konsellu ba Parlamentu kona-ba operasaun Fundo Petroliferu nian
 - Hala'ó knaar nu'udar “guarda tezouraria” no tulun atu fo informasaun debate publiku nian no jestaun rikeza petroliferu (tenke habelar/haluan konsulta, organiza reuniaun sira konsulta nian)
- Membru sira: Foti hosi Prezidente, Parlamentu, Governu no sociedade sivil. Nune'e mos iha fatin ba eis Prezidente sira, Portavos Parlamentu nian, Primeiru Ministru sira, Ministru Finansas sira no Diretor sira Bank Sentral nian (kona-ba termu minimu iha gabinete)
- Publiku sei halo relatoriu

Transparensia (Artigu sira 7, 10, 14, 17, 18, 20)

- Prinsipiu fundamental kona-ba responsabilidade, transparensia no disponibilidade ba informasaun ne'ebe asesivel
- Nivel transparensia operacional ida be aas. Komprensivu no relatoriu ne'ebe asesivel hosi Parlamentu, Ministru, Banku Sentral, Kunité Assesoria Investimentu, Auditor Esternu, Konsellu Konsultativu
 - Kona-ba jestaun Fundu Petroliferu (FP)
 - Kona-ba oinsa despeza rendimentu petroliferu ne'e konsistente ho konsiderasaun sira ba tempu naruk nian
 - Kona-ba oinsa diferensa entre rendimentu Fundo Petroliferu no pagamentu sira ne'ebe halo hosi kompania sira hanesan reseita Fundo Petroliferu nian (elementu prinsipal hosi *Extractive Industries Transparency Initiative*)

Sumariu Lei Fundu Petrolifera nian

- **Objetivu:** Nu'udar instrumentu ida atu administra rikeza minarai nian ho hatene/di'ak, atu tulun harii komprensaun ba nesesidade hodi poupa osan boot rendimentu petroliferu nian
- **Fundu Rendimentu:** Rendimentu Petroliferu hotu + retornu sira investimentu nian
- **Fundu Despeza:** Transferensia montante nesesariu ba Orsamentu Estadu atu finansia defise (eskloi rendimentu petroliferu). Ne'e dehan katak Fundu hotu-hotu tama hamutuk ba iha Orsamentu Estadu nian
- **Jestaun Fundu:** Fundu ne'e atu investe ho seguru iha tasi-balu ho risku finanseiru ki'ik. Governu iha responsabilidade tomak, MPF hetan konsellu hosi Kunité Assesoria Investimentu nian, bainhira jestaun operasional delega tiha ba Banku Sentral
- **Transparensia:** Sei iha nivel transparensia operasional ne'ebe aas, komprensivu no relatoriu ne'ebe asesivel. *Konsellu Konsultativu* ida independente fo konsellu ba Parlamentu no hala'o knaar nu'udar guarda tezouraria

Appendix: Halao nusa atu calcula estimativu rendimentu sustentavel husi rikusoin petroleu

- **Estimativu rendimentu sustentavel (ERS) ne valor maximu que bele hasai husi Fundo Petroliferu, tinan ba tinan**
- **ERS depende ba valor nebe iha rikusoin petroleu (rp) ho funan real (r) nebe hetan iha investementu**

$$ERS = r * rp$$

- **RP ne acumulasao husi Fundu Petroliferu (FP) ho valor agora ba futuru receivu husi Fundo Petroliferun (PV)**

Atu calcula valor agora ba receivu futuru ba FP, ita usa discount rate (interest rate, i) atu converte ba receivu futuru ba valor agora. Ne tamba 100 iha rendimentu ba tinan 10 nia valor hanesan 100 agora.

$$PV = \sum_{t=1}^n \frac{R_t}{(1+i)^t}$$

- (tengki hanoin: ERS sei muda qundo preco minarai muda)

Exemplu atu calcula estimativu rendimentu sustentavel husi rikusoin petroleu

- **$ERS = 3\% * PW = 3\% * (PF + PV)$**
 $= 3\% * \$2\,343m = \$70m$
- $PF = \$14m$ (balancu husi "Fundo Petroliferu" 1 Julho 2004)
- $PV = \$2\,329m$ (valorr agora ba recivu futuru)

$$PV = \sum_{t=1}^n \frac{R_t}{(1+i)^t}$$

$$PV = \frac{129}{(1+0.055)^1} + \frac{142}{(1+0.055)^2} + \frac{142}{(1+0.055)^3} + \dots + \frac{16}{(1+0.055)^{19}}$$

$$PV = 123 + 128 + 121 + \dots + 6 = 2\,329$$

Nota: Numerus hirak ne hasai papel discussaun nebe hasai iha Oct-04