

Ekonomia Timór-Leste no nia Sustentabilidade

Aprezentaun La'ó Hamutuk iha Semináriu organiza hosi Plan Internasionál Timor-Leste

Aileu, 10 Jullu 2015

Introdusaun

■ Se mak La'ó Hamutuk?

- Institutu Timor-Leste ba Tau matan no Analiza Dezenvolvimentu
- Estabelese iha 2000
- Independente ka non Partisan
- La simu osan husi ajénsia internasionál ne'ebé iha interese boot iha TL no mós Gov. TL.

■ Saida mak La'ó Hamutuk nia Papél?

- Halo Peskiza, Analiza, monitoriamentu no mos advokasia iha nivel polítika. **Liu husi programa; Ekonomia, Orsamentu Estadu, Agrikultura sustentável, Direitu ba Rai no Governasaun**
- Ajuda no suporta polítiku na'in sira (**Parlamentu no Governu**) hodi decide polítika ne'ebé loos, realistiku, defende povu nia interese no mós polítika ne'ebe sustentável.
- **Media advokasia** (Bulletin, Hakerek submisaun, Enkontru Públiku, Treinamentu, Briefing no mós Programa radio)

Topiku importante

- Setór Petróleu kontinua domina Ekonomia Timor-Leste
- Orsamentu Estadu ne'ebé la sustentável
- Empréstimu /Dívida Públiku
- Prioritiza no dezenvolve setór naun Petrolíferu

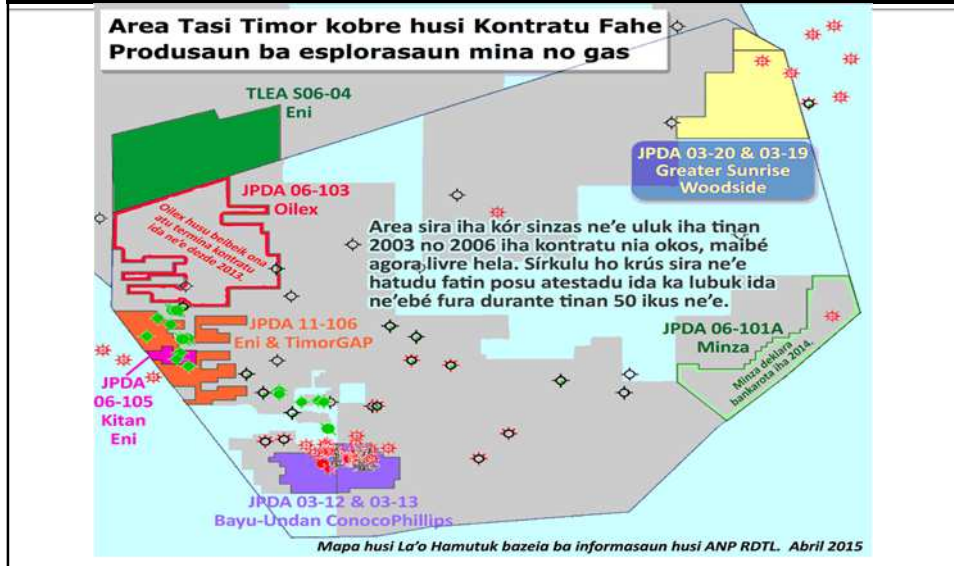
Saida mak LH hanoin no preokupa?

TL' nia setór Ekonomia ne'ebé kontinua sadere an liu ba rekursu Petróleu = Malisan rekursu

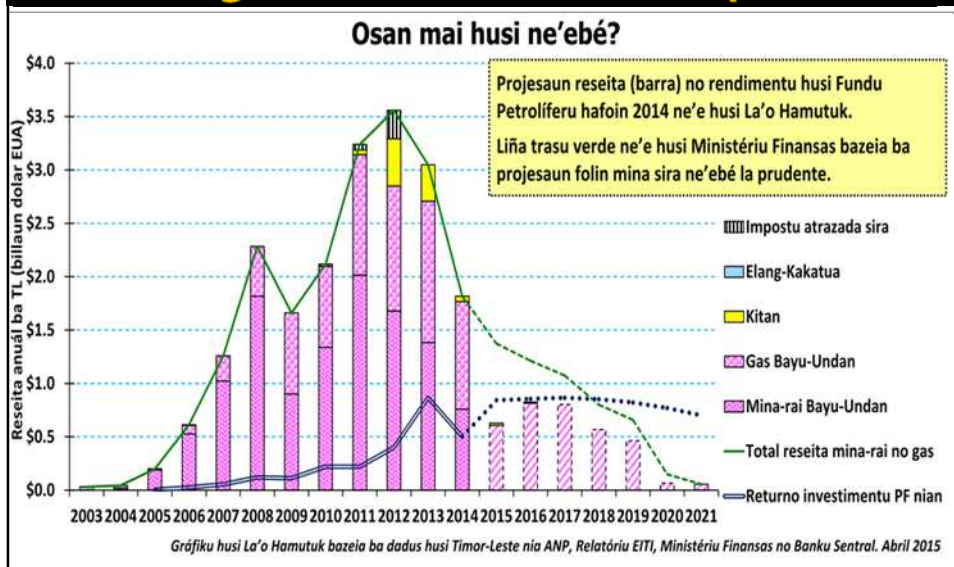
- TL, nia GDP total 2013..... tokon \$5596
- GDP Petróleu iha 2013.....tokon \$4276
- GDP naun Petróleu 2013.....tokon \$1319
- OJE 2015.....tokon\$ 1,570
- Tokon \$1,328 (85%) mai hosi Fundu Petróleu iha 2015.
- Tokon \$ 72 liu (4%) sei mai hosi Mina. Fundu iha pasadu no futuru.
- Parte boot hosi atividade estadu selu ho osan mina no metade hosi ekonomia noun petróleu mós selu husi osan mina mos.
- Balansu Komérsiu naun petróleu 2014 :
importa tokon \$526 no mós esporta tokon 14 (94 % maioria husi Kafé)
- Reseita petróleu tama diretamente ba governu no la'ós ba povu

Nasaun sira ne'ebé depende maka'as liu ba esportasaun petróleu mak; Sudan Súl, Guinea Equatorial, Libya antes Timor-Leste

Tinan 50 ona kompañia mina halo teste perfurasaun iha area Tasi Timor

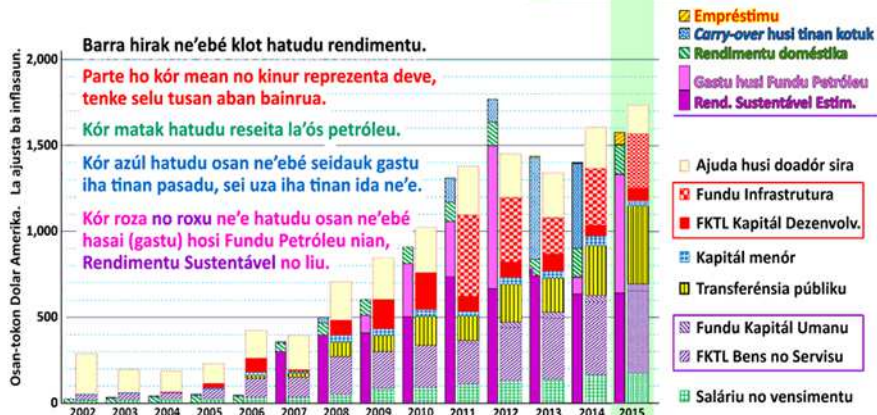


Timor-Leste nia kampu produsaun mina no gas sei la dura ba tempu naruk



Osan husi reseita mina no gas fasil liu tama mai maibé dala barak gasta la ho kuidadu no mos ho planu ne'ebe fraku no ladun realistiku.

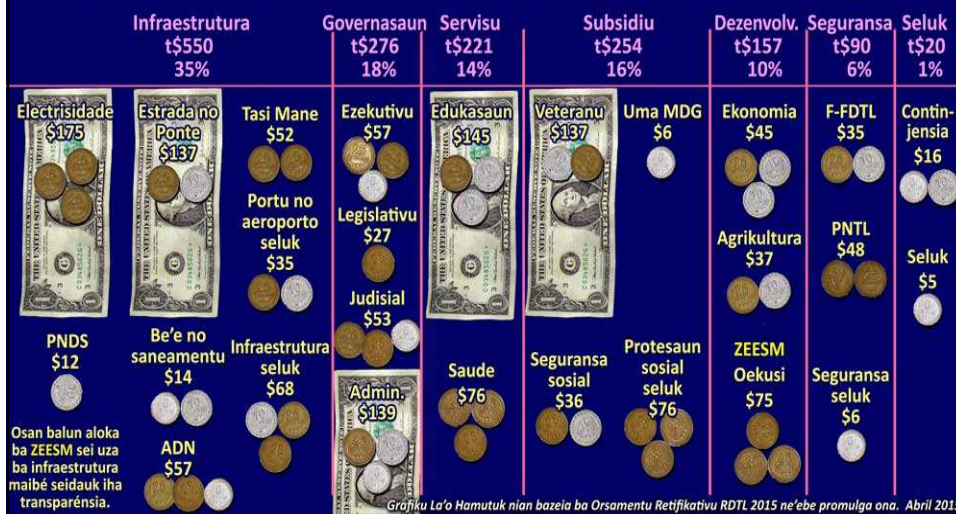
**Gastu no Reseita Estadu nian durante ne'e (inklui ajénsia auton.)
Ezekusaun 2002-2014 2015 Retifikativu**



Gráfiu ne'e husi La'o Hamutuk bazeia ba dadus no projeksaun hirak Ministériu Finanzas RDTL. Abril 2015

OJE 2015, Setór saúde, edukasaun no agrikultura kontinua la hetan prioridade

Orsamentu Retifikativu 2015 (tokon \$1,570 dolar EUA)



Informasaun estatística

Povu nia moris real ne'ebe dala barak lakon hosi governu no doadores sira nia matan

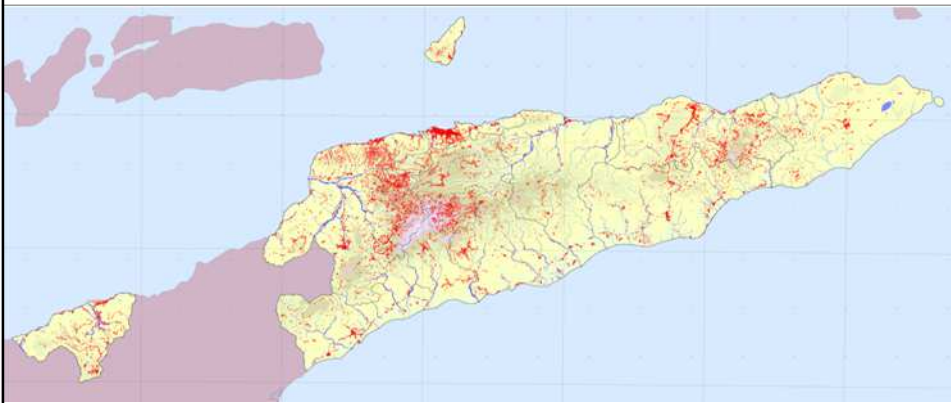
- Kuaze liu metade populasaun Timor-Leste moris iha lina pobreza no númeru ida ne'e sei aumenta iha futuru tanba TL nia populasaun ne'ebé kontinua aumenta
- Kuaze populasaun 75% ne'ebé moris iha area rural, servisu nudár agrikultór sub-sistensia
- Kada tinan kuaze labarik Timor oan 1,200 ho idade menus hosi tinan 5 mai kraik mate tanba moras oin-oin (diária, malaria no moras seluk tan)
- Ida ne'e akontese tanba saniamentu ne'ebé la di'ak no mós tanba mal nutrisaun ka Deznutrisaun

Kontinua

- Ameasa boot ba labarik sira nia vida moris "*seguransa umanu*" sai prinsipál no tenke hetan prioridade
- Ita nia Polísia no Militár labele fó protesau ba labarik ne'ebé mate tanba moras diária no Malaria.
- Maske nune'e, realidade hatudu katak doadores barak iha Timor-Leste mak sei kontinua prioritiza no suporta "*setór seguransa*" hosi aspetu konfliktu

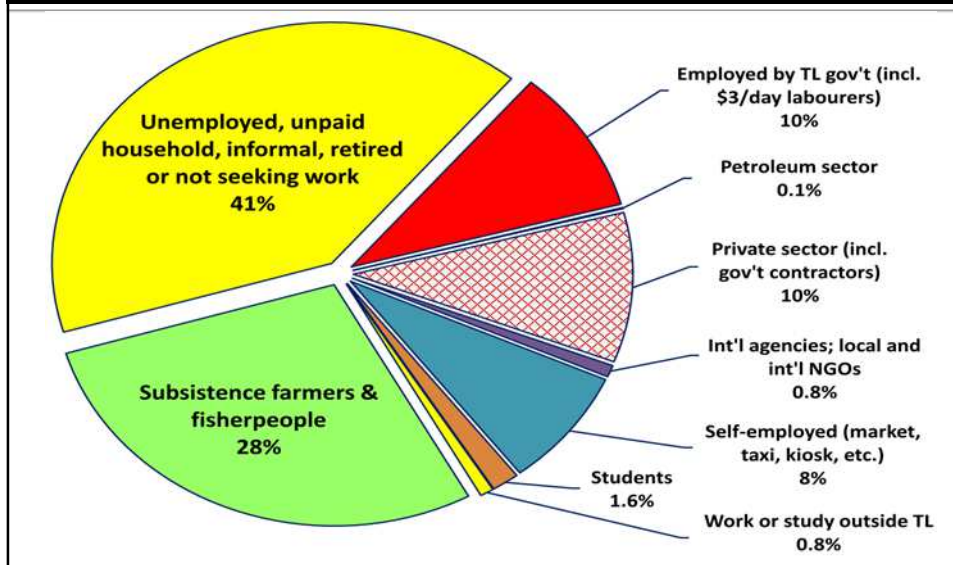


Povu barak iha area rural moris ho vida agrikultór sub-sistensia



Maibe setor ida ne'e hetan de'it 2,4% hosi gastu total OJE 2015. Realidade la representa númeru populasaun agrikultores sira iha Timor-Leste

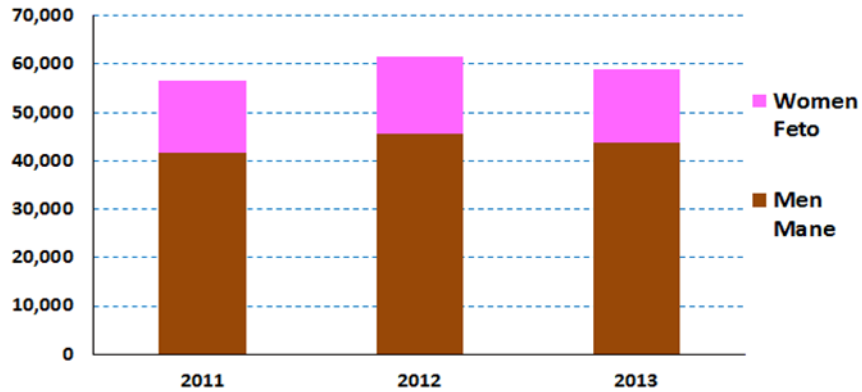
Saida mak Timór oan na'in 630,000 ho idade servisu halo iha merkadu servisu?



Empregu iha setor privadu

Númeru empregu iha setór privadu

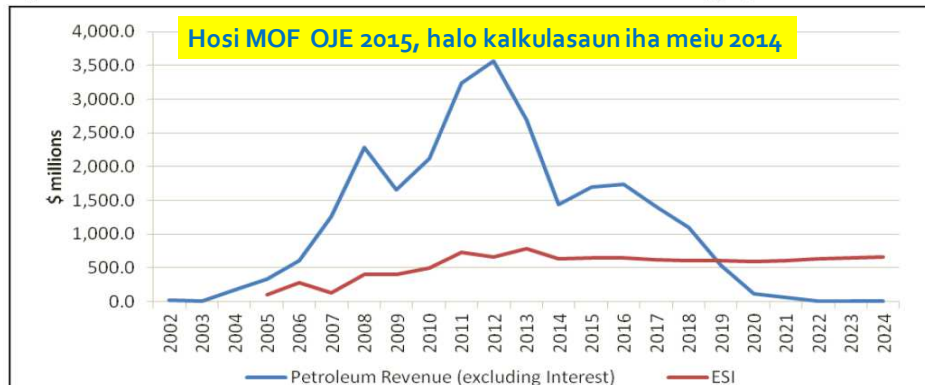
Populasaun Timor-Leste nian ho idade atu servisu liu 600,000, no aumenta maizumenus 18,000 kada tinan.



Fonte: RDTL DGE nia Peskiza kona-ba Atividade Emprezárial Timor-Leste nian bá 2013

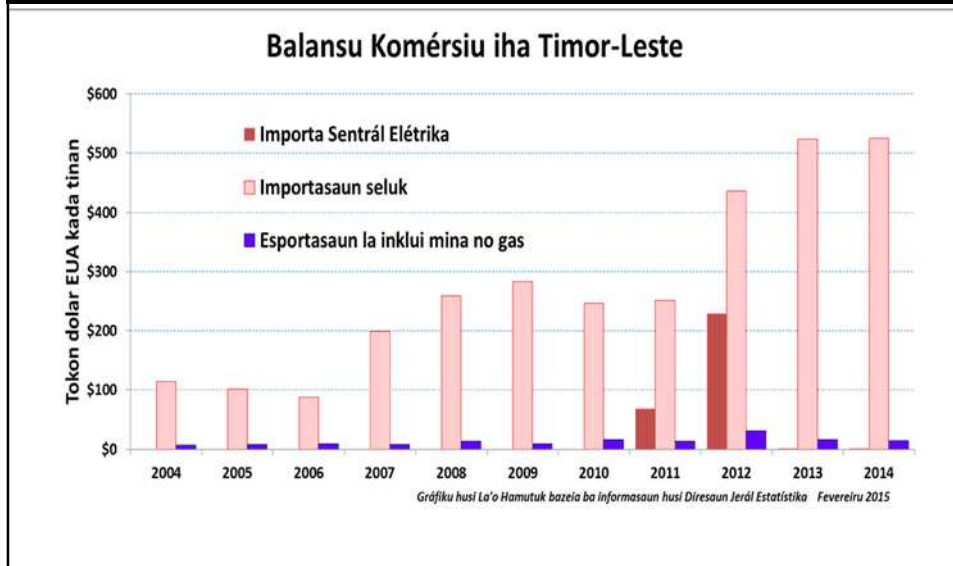
Timor-Leste nia reseita mina no gas kontinua tun

Figure 2.6.3.2.1: Timor-Leste Petroleum Revenues and ESI 2002-2025 (\$m)



Timor-Leste simu ona 70 % reseita mina no gas hosi kampu Bayu Undan no Kitan. no sei hotu iha tinan 6 oin mai.

Timor-Leste nia dependénsia ba Importasaun



Timor-Leste halo ona Imprestimu

- Ajénsia Internasionál sira ne'ebé daudaun ne'e fó ona empréstimu mak:
 - ADB, Banku Dezenvolvimentu Ázia
 - Japaun (JICA)
 - Banku Mundial
- Durante tinan 2015-2018 TL espeta atu deve tokon \$ 560 tuir proposta OJE ba projetu infrastrutura iha tabela okos



Tinan	Timor-Leste no Ajensia ne'ebe fo imprestimu	Total (\$)
2012	Timor-Leste asina kontratu Empréstimu ho ADB no JICA	Tokon \$ 107
2013	Timor-Leste asina tan kontratu foun ho ADB no Banku Mundial	Tokon \$ 90

2014	2015	2016	2017	2018
\$31m	\$70m	\$194m	\$136m	\$160m

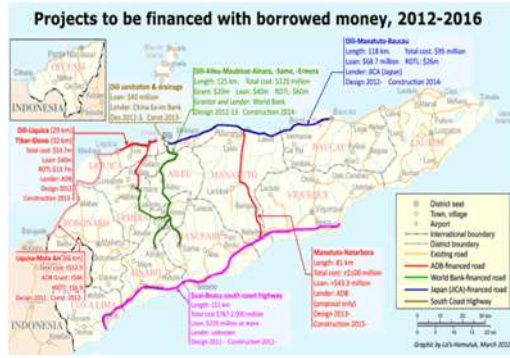
Kontinua



- Osan empréstimu hirak ne'e sei financia projetu infrastrutura fíziku multi annual sira hanesan :

- Reabilitasaun estrada,
- Projetu Tasi Mane
- Portu Tibar, Aero Portu Dili
- Projetu ZEESM no seluk tan

Reabilitasaun no konstrusaun estrada



Kontinua

Projetu Tasi Mane

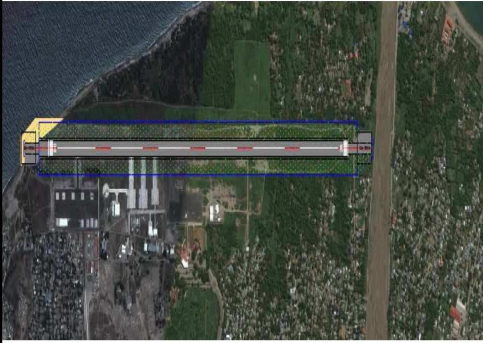


Portu Tibar



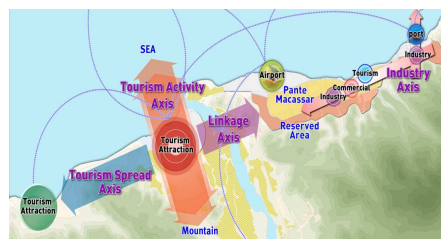
Kontinua

Aero portu Dili



Initial Stage: Extend Seawall - Runway 2050m x 45m - 150m Strip Width

ZEESM-Oecuse



Saida mak LH preokupa kona ba risku hosi empréstimu?

- Sei fó impaktu boot ba finansa públiku ba tempu naruk
- Timor-Leste nia rekursu petróleu la nato'on atu bele selu fila fali tusan ne'ebé ita halo agora no mós sei hamenus ita nia osan iha fundu petróleu.
- Timor-Leste sei iha obrigasaun atu selu fila fali deve no sei labele finansia no dezenvolve setór ne'ebé maioria populasaun sadere an hela.
- Sei fó naha todan ida ba jersaun agora no futuru hodi selu tusan no iha tempu hanesan ita nia rezerva mina no gas maran ona.



Saida mak LH sujere governu tenke halo

- Polítika nain sira tenke halo polítika bazeia ba realidade maibé la'ós bazeia ba mehi no possibilidade
- Gov. Timor-Leste la bele kontinua depende ba osan ne'ebé mai hosi reseita mina no gas maibé tenke hanoin ona dalan alternativu sira atu diversifika osan hosi mina no gas ba setór naun petrolíferu
- Dezenvolvimentu tenke bazeia ba realidade saida mak ita nia povu moris ba
- Orsamentu Jerál Estadu tenke prioritize no investe iha setór produtivu no setór sosiál hanesan:
 - Agrikultura
 - Turizmu
 - Indústriia Kiik
 - Saúde no Edukasaun

Obrigadu

Ita boot sira bele hetan informasaun tan ne'ebe ho atualiza iha ami nia pajinaweb

- La'ó Hamutuk's website
<http://www.laohamutuk.org>
- La'ó Hamutuk's blog
<http://laohamutuk.blogspot.com/>

Timor-Leste Institute for Development Monitoring and Analysis
 Rua Martires do Patria, Bebora, Dili, Timor-Leste
 Mailing address: P.O. Box 340, Dili, Timor-Leste
 Telephone: +670 77234330 (mobile) +670 3321040 (landline)
 Email: info@laohamutuk.org