



## Observasaun Kona ba Sustentabilidade Finansa Estadu, Ekonomia

Peskizadór La'o Hamutuk  
Dili, 11 Abril 2022

### Tópiku ne'ebé sei diskute

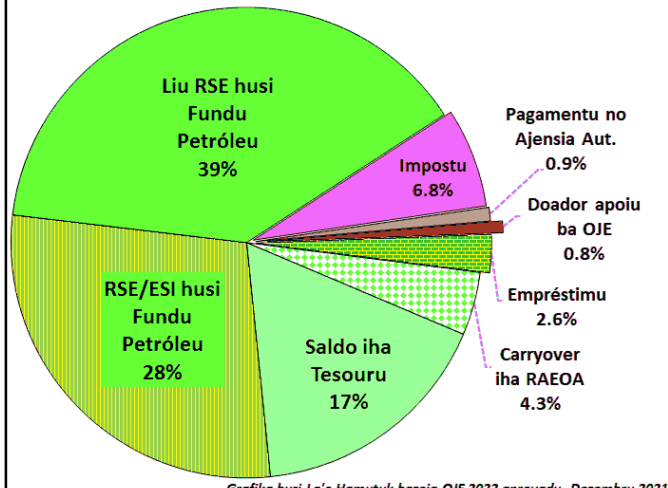
1. Dependénsia ba FP iha Finansiamentu Estadu
2. Dominansia husi FP
3. Reseita ba Estadu (inklui FP)
4. Projesaun sira Hatudu Risku ba Sustentabilidade Finansa Estadu
5. Kondisaun atuál ne'ebé prezisa konsidera no Oportunidade
6. Rekursu Umanu Nafatin La sai Prioridade
7. Importasaun Kontinua, Laiha Esforsu Dezenvolve Ekonomia/Produu Lokál
8. Oportunidade ka Posibilidade atu Hadi'a Ki'ik Tebes
9. Dalan Alternativu

# OJE kada Tinan Finansia Husi FP

## Reseita iha OJE ba 2022 aprovalu

tokon \$1,945 total

82% mai husi Fundu Petrolifeiru iha pasadu, agora, ka iha futuru.



Grafika husi La'o Hamutuk bazeia OJE 2022 aprovalu. Dezembru 2021

Reseita Doméstika (RD) nafatin la hatudu progresu di'ak, no progresu RD depende maka'as liu ba despeza estadu.

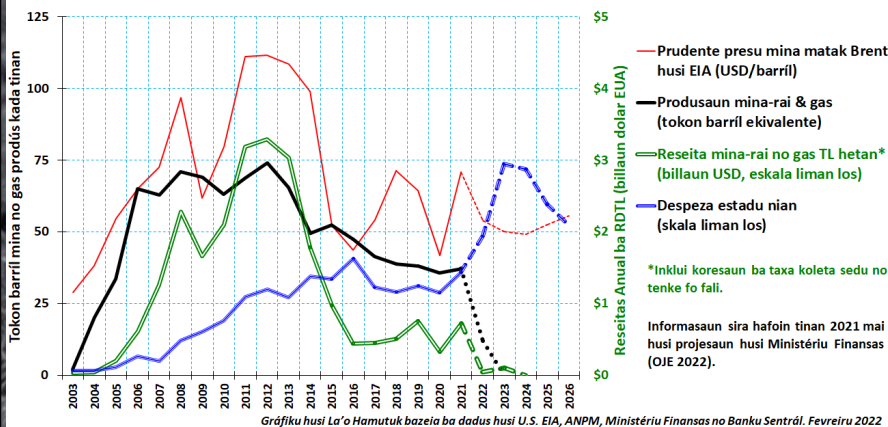
Hanesan iha tinan hira liu ba, OJE 2022 kontinua depende ba levantamentu liu husi RSE.

Durante 2009-2020, RSE total mak biliaun \$7.0, maibé levantamentu total biliaun \$11.8 – boot liu 68% husi RSE.

Iha 2022-2026, RSE total sei mak biliaun \$2.3, maibé levantamentu total sei biliaun \$9.2, boot liu 294% husi RSE.

# Dominansia husi FP

Timor-Leste nia reseita mina-rai no gas atinje nia másimu iha 2012 no sei kontinua atu tun.

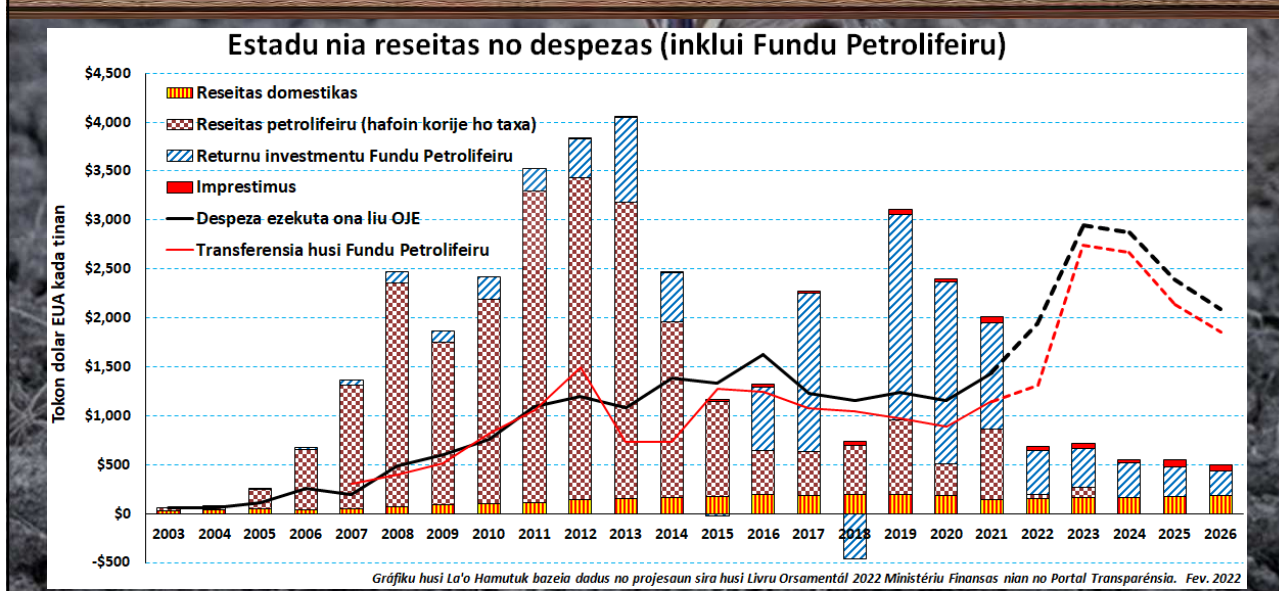


Gráfiku husi La'o Hamutuk bazeia ba dados husi U.S. EIA, ANPM, Ministériu Finansas no Banku Sentrá. Fevreiru 2022

Maske Balansu FP sa'e ba biliaun \$19 iha tinan 2021, balansu ida ne'e sei tuun lalais liu tanba folin ekidade tun no iha tempu hanesan levantamentu aas.

- Levantamentu sempre aas husi nivel sustentabilidade (RSE). Hahú husi 2010 kuaze foti aas liu 154% ka liu husi 85% ba despeza estadu.
- Retornu investimentu ne'ebé aas aumenta ba PF, maibé neineik. Kuaze too biliaun \$16 iha 2015, ne'ebé kuaze dura ba tinan haat.
- Dezigualdade Ekonomia aumenta, ho kreximentu klase médiu iha Dili maibé laiha mudansa no ba pobreza ne'ebé maioria iha area rural.

# Reseita ba Estadu (Inklui FP)

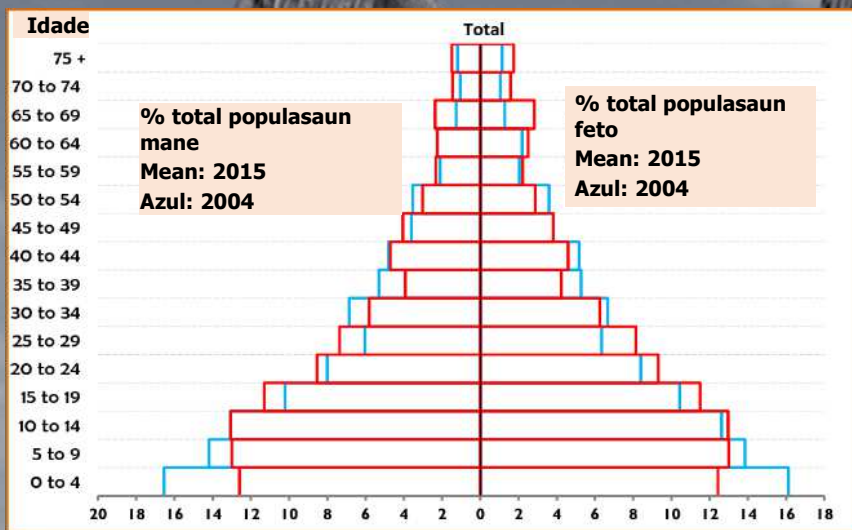


## Projesaun Sira Hatudu Risku Boot

- “sé despezas no levantamentu kontinua sa’e no laiha reseita foun seluk husi petróleu ne’ebé significante, FP sei hotu iha tinan 10 nia laran, hanesan projetadu iha Livru Orsamentu 2021” (Livru 1, p.43).
- Livru 1 fornese mós modelu rua; modelu daruak bazeia ba “asumi katak despeza tuir taxa kresimentu ístoriku”, hatudu katak iha tinan 2034, “depezas sei tun 70% iha tinan ida de’it, tun husi biliaun \$2.4 ba miliaun \$719 (bainhira despeza tenke hanesan ho reseitas domestikika)” (Livru 1, p.48).
- Banku Mundiál nia projesaun hatudu senáriu ida grave liu. Relatóriu foun halo estimasaun katak bainhira FP mamuk ona, despeza ne’ebé Governu bele uza mak limita ba tokon \$400 de’it husi projesaun ba reseita iha futuro.

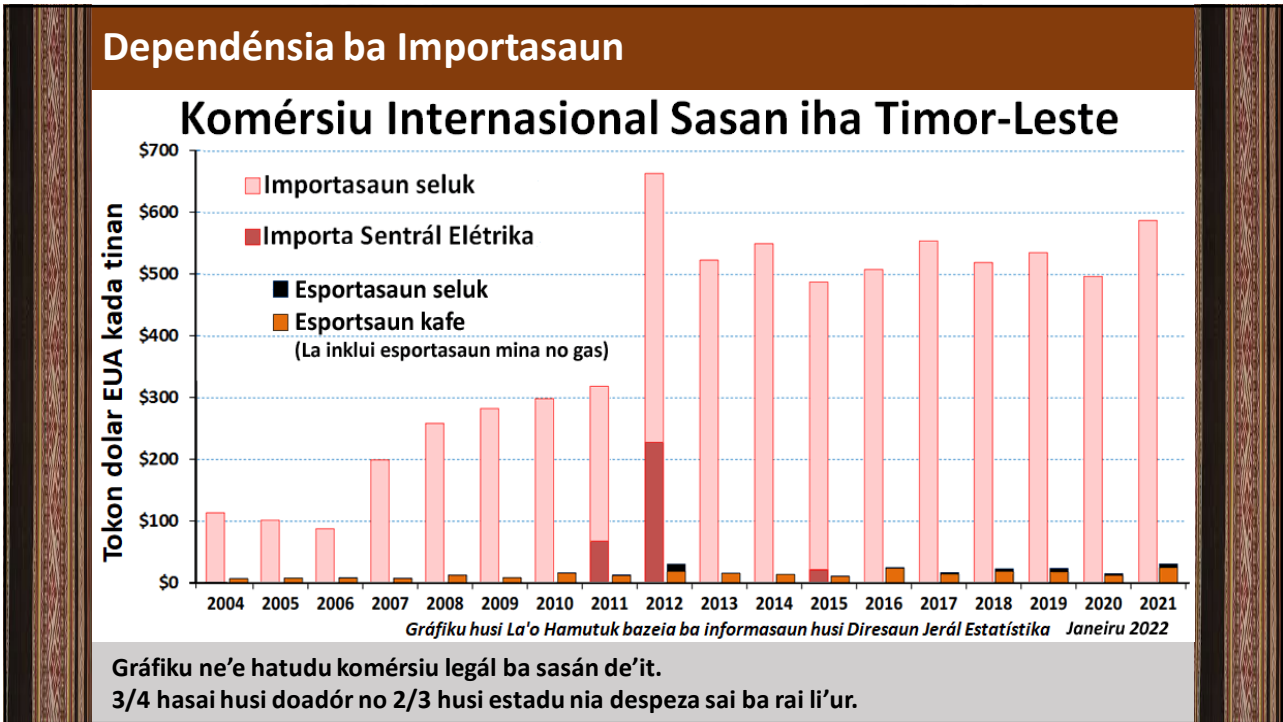
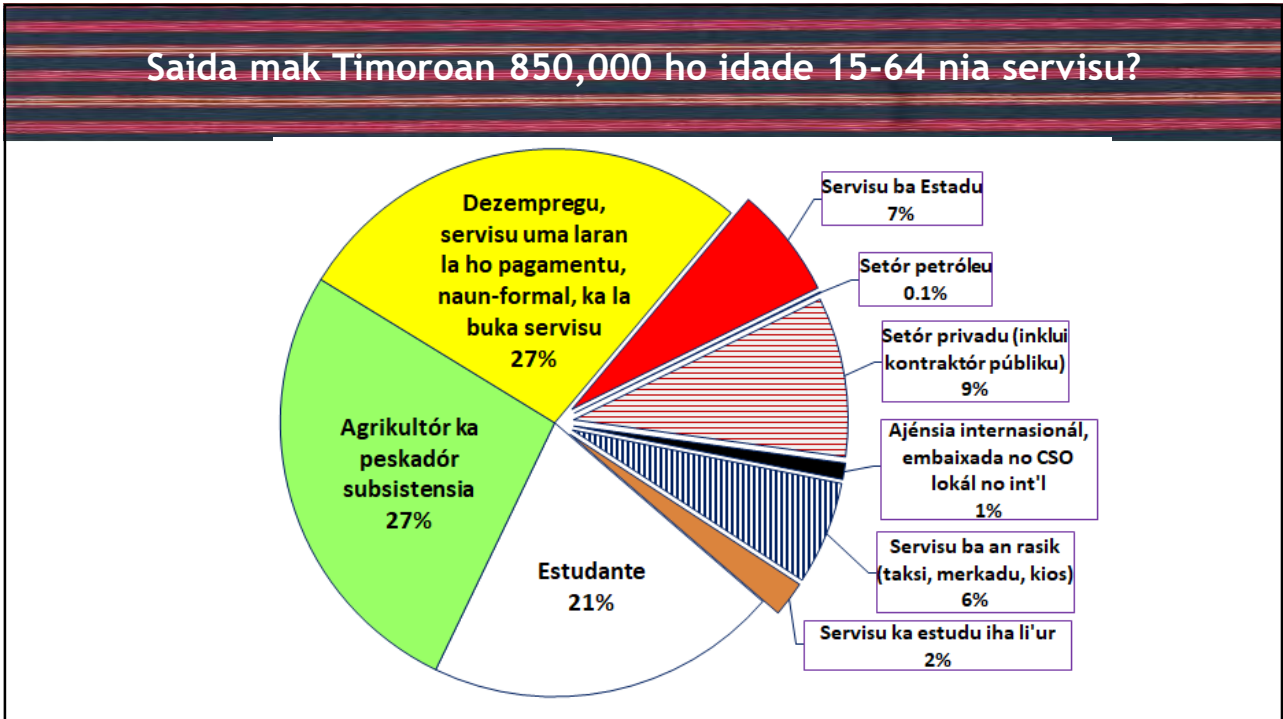
## Timor-Leste nia Kondisaun atuál ne'ebé presiza konsidera no oportunidade

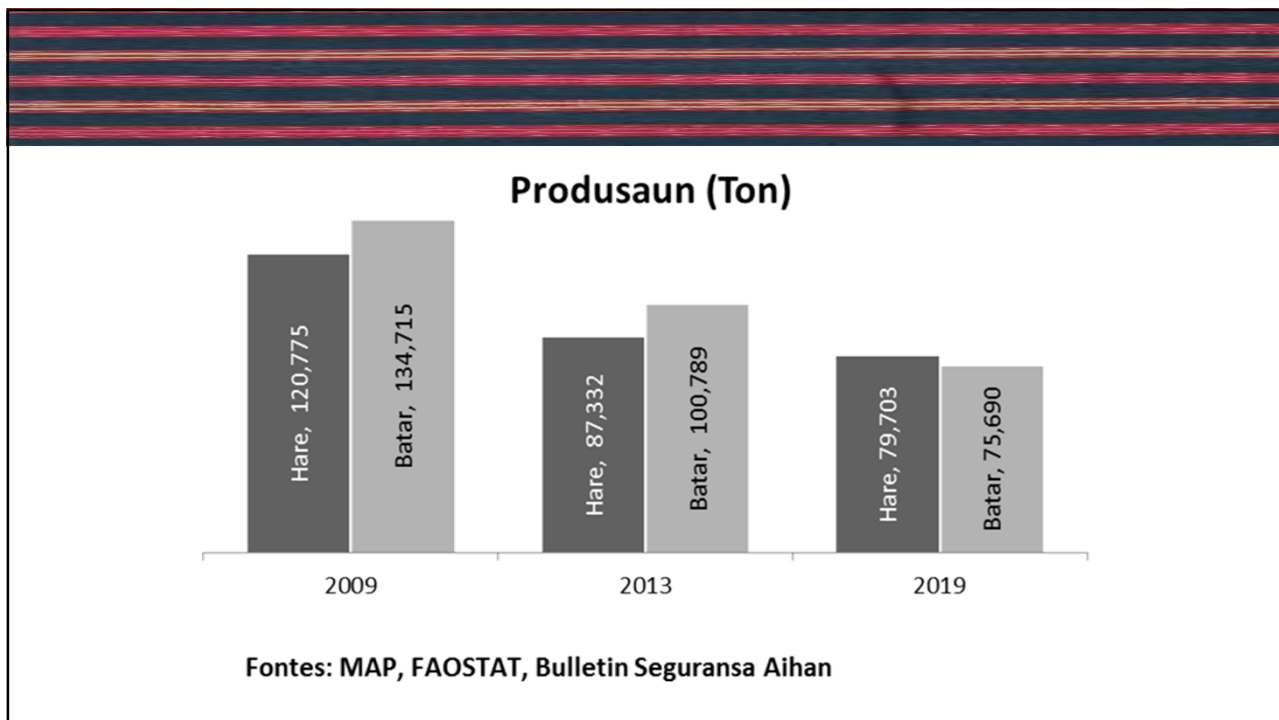
### Labarik sira ne'e sei sai Joven!



Maske dadus hirak ne'e loloos presiza atualiza atu haree ba kondisaun ida realistíku liu (inklui dadus sensu, DHS, pobreza, nsst)

Timor-Leste nia populasoun ho idade servisu aumenta maizumenus 24,000 kada tinan. Iha 2018, total empregu iha setór privadu 53,000, minus 9,200 kompara ho 2014.





## Oportunidade rekupera uitoan de'it

- Timor-Leste nia defise Komérsiu maizumenus biliaun \$1 kada tinan, inklui importasaun barak ne'ebé bele prodús iha rai-laran.
- Empregu setór privadu tun dezde 2014. Ekonomia produtivu ki'ik liu kompara hafoin independénsia.
- Despeza iha edukasaun no saúde ki'ik tebes haktuir ba regra internasionál. Labarik <5 nafatin kontinua sofre malnutrisaun piór liu iha mundu.
- Fasil liu atu selu ba buat ruma - bolsu estudu iha rai-li'ur ka kontraktór investimentu Estranjeiru - duke atu harii Universidade ka Negósiu lokál.
- Timor-Leste nia índise dezvoltamentu umanu tun maka'as husi pozisaun 128 iha 2010 ba too 141 iha 2020.
- Maioria kompañia lokál no traballadór sira buka lukru liu husi atividade Petróleu (liuhosi kontratu públuku), duke dezvoltave ekonomia produtivu, ida ne'e sai preferénsia boot liu iha tempu ohin lonon.
- Iha tempu hanesan TL hasoru hela kondisaun Folin mina-rai no merkadu asoens tun maka'as no la bele kontrola.

## Saida mak sai dalan alternativu?

- Investe iha rekursu umanu: edukasaun, saúde no nutrisaun. Sira ne'e mak nesesáriu ba buat hotu.
- Harii infrastrutura ne'ebé fornese nesesidade povu nian: estrada rurais, bee mós, eskola no klínika lokál, eletrisidade renovavel no descentralizadu. (Inklui kustu manutensaun)
- Labele haluha ema sira ne'ebé moris la tama iha ekonomia formál.
- Haforsa setór sira ne'ebé uza riku renovavel Timor-Leste nian: agríkola, turizmu bazeia iha comunidade sira, indústria kí'ik ne'ebé prodús sasán ne'ebé bele uza iha TL.
- Tuir polítika sira bazeia ba evidénsia no analiza imparsiál, la'ós fantasia, interese partidáriu, ka mehi.

## Ita hotu prezisa dados atuál.

**ONU bele ajuda Governu atu atualiza dados importante ne'ebé bele ajuda ba halo analiza no planu programa sai realistíku liu.**

- Demographics and Health Survey ikus halo iha 2016
- Household Income and Expenditure Survey halo iha 2011
- Living Standards Survey iha 2014
- Labour Force Survey kompletu iha 2013

**Oinsá bele dezenvolve polítika bazeia ba evidénsia bainhira laiha evidénsia?**



# Obrigadu Barak

La'o Hamutuk  
<http://www.laohamutuk.org>  
Telf : +670 3321040  
Mobile : +670 77234330  
[laohamutuk@gmail.com](mailto:laohamutuk@gmail.com)