

## Zona Especial ba Ekonomia Sosial No Merkadu iha Timor-Leste



Projetu Pilotu iha Rejiaun Especial Oe-cusse Ambeno  
Dr. Mari Alkatiri, Eis Primeiru Ministru RDTL

## Liñhas Mestras

- Indikador Makroekonomiku
- Presupostu-base
- Rede no Interface ba ba transportrtes nian
- Distribuisaun ba areas funsional no karekterijasaun ba okupasaun rai nian
- Kompozisaun estrutual ba Zona Ekonomika
- Kondisionantes importantes ambienti no morforlijika
- Romendasaun ba Konstrusaun
- Infra-estrutura Prinsipal
- Modelu Finansiamentu

## Indikador Makroekonomia Sira



## Enquadramentu Zona Especial ba Ekonomia Sosial no Merkadu (ZEESM) iha Timor-Leste

ZEESM iha nia area intervensaun kumpri objetivus estratejiku hotu PED (Planu Estratejiku Desenvolvementu TL), hodi alkansa meta, kurtu, mediu no longu prazu;

Edukasaun no Formasaun	Investimentu, Empregu, Rendimentu
Saude	Negocius Estranjeiru
Meiu Ambiente	Diversifikasaun ba Ekonomia
Infraestruturas ba estradas no pontes sira	Kombate Pobreza
Infraestruturas ba be no Saneamentu	
Infraestruturas ba elektrisidade	
Portus Tasi Nian	
Aeroportus	
Telekomunikasaun	
Desenvolvementu Rural	
Agrikultura	
Apoiui Aktividade Petrolifiru	
Turismu	

## Indikadores Historiku

PRINCIPAIS INDICADORES (milhões USD)	2007	2008	2009	2010	2011 (previsão)	2012 (estimativa)
PIB	2,9	4,4	3,3	4,1	4,3	4,1
PIB não Petrolífero	0,5	0,7	0,8	0,9	1,0	1,3
Consumo Privado	0,5	0,5	0,6	0,6	N.D.	N.D.
Consumo Público	0,6	0,8	0,9	1,0	N.D.	N.D.
FBCF	0,1	0,2	0,5	0,6	N.D.	N.D.
Exportações	2,9	4,3	3,1	3,9	N.D.	N.D.
Importações	1,2	1,4	1,7	2,0	N.D.	N.D.

Fonte: Banco de Portugal

Desemprego Urbano	23%
Desemprego Rural	40%

## Indicadores ba Futuru

PRINCIPAIS INDICADORES (milhões USD)	CONSTRUÇÃO [2013-2022]		
	ANTES 2018	2023	2030
PIB	4,3	8,0	6,7
PIB Petrolífero	3,3	3,3	0,0
PIB não Petrolífero	1,0	4,7	6,7
Consumo Privado	0,7		
Consumo Público	1,1		
FBCF	0,7	1,3	1,5
Exportações	4,0	6,0	3,0
Importações	2,3	3,0	3,0
EMPREGOS NOVOS (nº pessoas)			
Estrangeiros	0	2.000	500
Nacionais	0	5.000	3.000
Agricultura		5.000	5.000
Urbanos		15.000	15.000

FBCF = INVESTIMENTO E CAPITAL FIXO  
ANO 2023 → FINAL DA CONSTRUÇÃO DA ZEESM



## Presupostu Base



## Oe-Cusse - Ohin Loron nian

- Capital—Pante Macassar
- Distritos— Nitibe, Oesilo, Passabe, Pante Macassar
- Area— 815 km<sup>2</sup>
- Costa—48 km<sup>2</sup>
- Populasaun— 58.521 Habitantes

## Oe-Cusse-ZEESM

**Pante-Macassar**— 10.000 habitantes  
 Fase I (107 ha (area)  
 Populasaun foun atu mai 5.000-6.000 habitantes  
 Total populasaun cidade 30,000-50,000 habitantes

Equipamentu Publiku	Equipamentu Privadu
Estaleiru ba obras	Hospital
Aeruportu	Escola
Portu	Komplexu Hoteleiru
Rede Viaria	Komplexu ba habitasional

## Rede no Interfase Transporte Nian



## Rede no Interfase Transporte nian

Objetivus— Sirkusalaun fasil ba ema no sasan;  
 distribuisaun efikaz ba infraestrutura basiku;  
 Komunikaun ho polu ligasaun ba liur  
 (aeroporto no porto)

Fase I— Sirkulasaun ba kareta bot no kiik  
 Fase 2 no 3— Rede ba autocarru cidade laran  
 (bis) ba ZEESM

## Distribuisaun ba Area Funsional no Karakterizasaun ba Okupasaun Rai nian

Distribuisaun ba Areas Funsional	Destinatarius Prinsipal	Karakterizasaun
INDUSTRIAL	Industria oin-oin	Merkadu ba distribuidor sira no sira nia aktividades, armazens, industria ba transformasaun, industria do frio no konservasaun Industria ba armazenamentu no transformasaun ba sasan sira nebe sunu lakan Industria atu halibur no fo tratamentu ba foer maran no be'en Industria ba produsaun agrikola, animal seluk tan
SERBISUS/HOTELARIA	Empresa halo prestasaun serbisus (Administrativus, fianseirus, konsultoria etc.)Hotelaria	Eskritoriu, Sentru ba Negosiu, Sentru ba Investigasaun, hoteis, apartamentus
KOMERSIU	Empresa ba Komersiu no restaurasaun	Loja, Sentru Komersial, Merkadu, Restaurantes, Etc

Kategoria no Utilijasaun	Destinatariu Prinsipal	Karakterijasaun
Utilijasaun	Edifisiu ba utilijasaun populasaun atu halo promosaun ba sira nia desenvolvimentu no moris diak	Eskola no sentru formasaun, hospital, biblioteka, cinema/teatro, serbisu administrativu Governu nain, espasu ba internet etc.
Rekreiu no Lazer	Equipamentu ba deskansa nian, reflesaun no okupasaun ba tempu libre iha liur no iha edifisiu laran	Clube konvivi, espasu kultu relijiozu, parke tematiku etc
Espasu Verde	Espasu ba konservasaun natureza lokal no hafutar	Jardin ba utilizasaun publika, kampu ba jogu, mini golf, protesasaun ba taludes etc
Arruamentus	Redi ba destribuisaun no sirkulasaun, parkir, interfase ba transporte oin-oin	Loke dalan ida sidade laran no ninin sira, kriteriu ba parke, interfase ba transporte no lojistika etc.
Residensial	Hari fatin ba funsiunariu ZEESM	Edifisiu ba apartamentu oin-oin ho tipolojia intermedia

## Infraestruturas Privadas

Hospital  
Reabilitasaun ba hospital  
Hotel Resort  
Hotel ba negosiu  
Apartamentu no Hotel  
Eskola no  
Habitaun  
transportes  
Eskritorius  
Komersial/merkadu

Sentru Kultural  
Sentru Espiritual  
Sentru Formasaun  
Universidade  
Industria  
Correio  
Sentru ba  
Zona

## Infraestruturas Publika

Aeroporto  
Porto Komersial no rekreiu  
Portu ba Peska  
Sentral ba Produsaun Enerjia  
Redia estrada rejional  
Sentral mini hidrika  
Sentral Eolika  
Sentral Fotovoltaika  
Sentral Biomassa  
Tratamentu ba bee  
Tratamentu ba baleta sira  
Tratamentu ba foer

Area desportiva  
Edifisiu Administrivu  
Habitaun ba re alojamentu  
Instalasaun ba Polisia  
Instalasaun ba bombeirus  
Matadouro  
Merkadu abastesidor  
Distribuisaun ba enerjia  
Distribuisaun gas  
Telekomunikasaun  
Vias ba Komunikaun

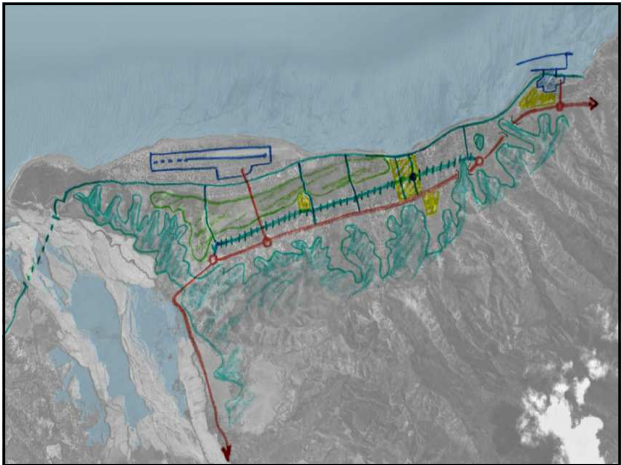
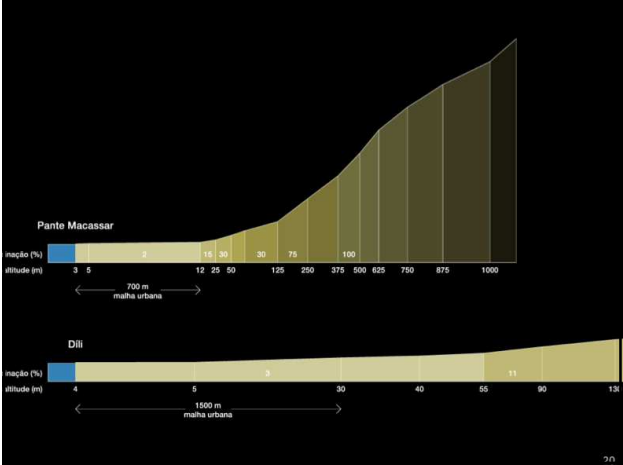
## Investimentu Nebe Previstu

Privadu	2.100.000.000 Euros
Vs	
Publiku	944.000.000 Euros

## Kompozisaun Estrutural ba Zona Ekonomika





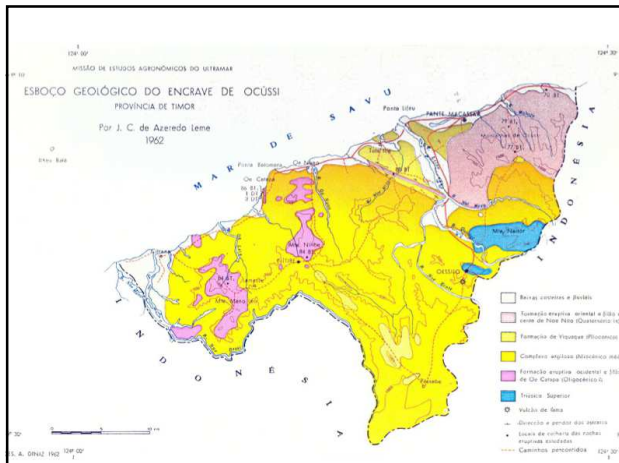




ÁREAS CENTRAIS Novo hospital, hotel de negócios, escolas, mercado / zona comercial, instalações para polícia e bombeiros, edifícios administrativos	70.500 m <sup>2</sup>	19%
ÁREAS EMPRESARIAIS A + B	100.000 m <sup>2</sup>	26%
ÁREAS RESIDENCIAIS Novos habitantes + realojamento	180.500 m <sup>2</sup>	47%
ÁREAS DE TURISMO E RECREIO	22.000 m <sup>2</sup>	6%
CENTRO CULTURAL, MUSEU, AUDITÓRIO E BIBLIOTECA	3.000 m <sup>2</sup>	1%
CENTRO DE INVESTIGAÇÃO E DESENVOLVIMENTO E SEDE DA ZEESM	5.000 m <sup>2</sup>	1%
TOTAL	381.000 m <sup>2</sup>	100%







## Rekomendasaun ba Konstrusaun



## Konstrusaun/Arkitetura

Material adequadu ba klima lokal  
Efesiensia Enerjetika  
Assesu ba ema sira ho mobilidade ituan  
Edifisiu no perspectiva Open Space  
Edifisiu Verde (Green-Buildings)



## Enerjia

- Sentral Siklu Kombinadu
- Sentral Hidroelektrika
- Sentral Eolicas
- Produsaun desentralizada ba fotovoltaica
- Sentral biomassa
- Fo enerjia elektrika ba aeroportu
- Fo enerjia elektrika ba portu
- Fahe enerjia elektrika



## We'e (O'e/Oel)

- Estasaun halo tratamentu ba we'e
- Dispositivu halo jestaun ba we'e (edifisiu ida-idak)
- Udan be'en no be merak-irigasaun no sanitariu
- Edifisiu ba utilizasaun publika- unidade ida-idak halo tratamentu ba foer
- Lote industrial- unidade ida-idak atu halo tratamentu ba ramu ida-idak
- Unidade hospital nain- unidade atu halo tratamentu ketak ketak

## Fo'er (leke/Pu'at)

- Sistema-taka (pneumatikus) atu haketak no halo triajen ba foer maran ka to'os
- Unidade halo tratamentu ba foer organiku nebe bele fo enerjia elektika



## Infraestruturas Prinsipal



## Infraestruturas Prinsipal

### Aeroporto

- Karakteristika— Sirkulasaun ba eviaun medio porte (tipo Boeing 737, Beoing Business Jets ou Airbus A320) no pista 2,5km

Custu—160 M Euros



## Infraestruturas Prinsipal

### Porto

- Karakteristika— Simu ro'o ahi bot (kargeiru) no ro'o ferry bot (mistu). Marina ba rekriu no kompleksu logistiku ba gas no kombustivel
- Custo—120 M Euros



## Infraestruturas Prinsipal

### Estasaun Tratamentu ba We'e

Karakteristika— Unidade halo tratamentu ba we hemu, ho kaptasaun we'e iha rai leten (liu husi akumulasaun iha barajem no husi we'e lihun bot sira

Custu 8 M Euros



## Infraestruturas Prinsipal

### Estasaun Tratamentu ba We'e Fo'er

Karakteristika— Kapasidade atu simu we'e fo'er mai husi ZEESM no Komunidade Oe-Cusse

Custo— 15 M Euros



## Infraestruturas Prinsipal

### Sentral Biomassa

Karakteristika—Versaun Modular ba equipmentu nebe halo aproveitamentu ba rekursu florestal inklui mos ona kanu atu lori we'e manas ba konsumedores sira

Kusto—20 M Euros



### Infraestruturas Prinsipal

Estasaun Tratamentu ba Fo'er Maran-To'os  
Karakteristika— Kapasidade atu simu fo'er  
mai husi ZEESM no Komunitade Oe-cusse  
Kusto – 8 M Euros



### Infraestruturas Prinsipal

#### Sentral Siklu Kumbinadu

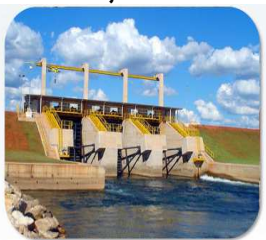
Karakteristika— Sentral siklu kumbinadu ho dimensaun  
media atu halo produsaun ba enerejia elektrika, liu husi usa  
gas natural  
Kusto— 9 M Euros



### Infraestruturas Prinsipal

#### Sentraís Hidroelektrika

Karakteristika—Aproveitamentu  
hidroelektriku ida ka rua ho barajem atu  
halibur no halot we'e  
Kusto—8 M Euros



### Infraestruturas Prinsipal

#### Sentral Eólikas

Karakteristika— Avaliasaun teknika ba potensial Eoliku iha rai  
leten no iha tasi laran  
Kusto—8 M Euros



### Infraestruturas Prinsipal

#### Produsaun Fotovoltaika

Karakteristika— Konstrusaun Modular. Enerjia  
Mos no Sei la mohu.  
Kusto— 5 M Euros



### Infraestruturas Prinsipal

#### Vias Ba Komunikaun

Karakteristika— Konstrusaun ba rede estrada  
prinsipal atu halo ligasaun husi Porto ba Aeroporto  
no assegura ligasaun ba ZEESM  
Kusto—36 M Euros





## Infraestruturas Prinsipal

### Rede Transporte no Distribuissun Enerjia

Karakteristika—Konstrusaun ba rede transporte no distribuissun enerjia (em anel) inklui ligasaun ba subestasaun husi sentral siklu kumbinadu, eolika, solar, hidrika, porto no aeroport.

Kustu—68 M Euros



## Infraestruturas Prinsipal

### Rede Distribuissun ba We'e no Saneamentu

Karakteristika— Konstrusaun rede primaria no sekundaria ba distribuissun, rede atu preven no halo konta ba ahi han uma ka rai (Kebakaran)

Kustu— 11 M Euros



## Infraestruturas Prinsipal

### Rede Distribuissun Gas/Telekomunisaun

Karakteristika— Konstrusaun ba rede transporte no distribuissun, halot fatin ka armazenamentu, halo kontagem, redi fiks no movel.

Kustu—14 M Euros



## Modelu ba Finansimentu



## Modelu ba Finansimentu

