



YELLOW ROAD WORKSHOP

22 - MAIU - 2013



AGENDA



1. ITA ATU BA NE'EBE?
2. ITA AGORA IHA NE'EBE?
3. SAIDA TAN MAKA ITA PRESIZA HALO NO SE MAKA ATU HALO?

22 Maiu 2013

RD9

1



YELLOW ROAD WORKSHOP

22-May-2013


Timor-Leste

Saida Tan Maka Ita Presiza Halo no Se Maka Atu Halo?




22 Maiu 2013

2



Saida Tan Maka Ita Presiza Halo no Se Maka Atu Halo?


Materia Aprezentasaun



- ❖ Oportunidade no Dezafiu
- ❖ Indikadores
- ❖ Politika Fiskal:
 - 1) Determina regulamentu fiskal;
 - 2) Determina nivel despeza ne'ebe sustentavel.


22 Maiu 2013

3



Saida Tan Maka Ita Presiza Halo no Se Maka Atu Halo?

PED Matrix



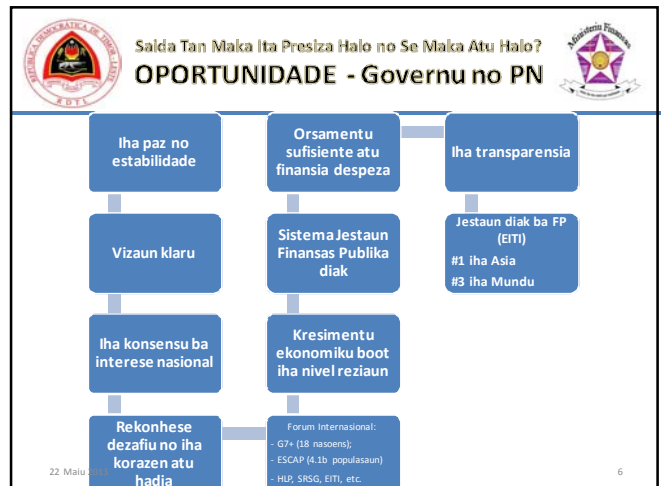
Hodi halo monitorizasaun ho efetivu, institusaun ida-idak prezisa hatene ninia pontu partida no kondisaun inisial hodi nune'e bele sukat progresu husi rezultadu maka atinji.

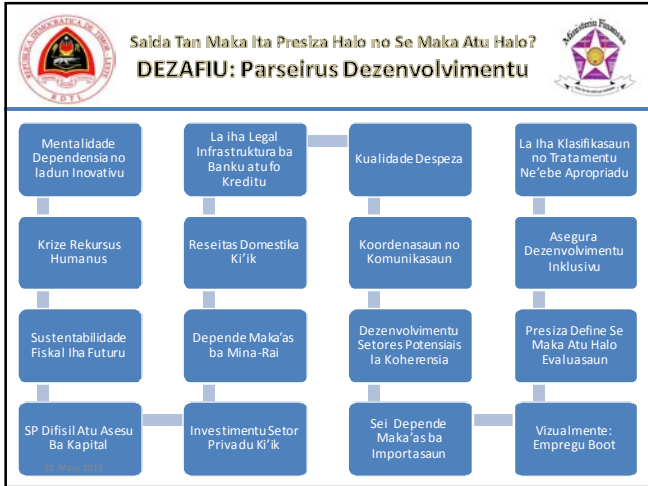
Estado PED a 1 Abril 2013 (para TLDPM)

| SECTOR ESTRATÉGICO SOCIAL | | | | | |
|--|---|----------------------|--------|--------------------|-----------|
| Sub-Sector | Meta para 2017 | Entidade responsavel | Estado | Estado actual | |
| Nome | | GETL | PD | | |
| EDUCACAO E FORMACAO PROFISIONAL | | | | | |
| EFP-1 | Pelo menos metade de todas as crianas timorenses, meninas e meninos, entre os três e os cinco anos de idade, estarão matriculadas e a receber uma educação pré-escolar de qualidade. | ME | | concluido em curso | cancelado |
| EFP-2 | Terá sido desenvolvido um novo currículo nacional para o ensino pré-primário, com programas de formação de professores e manuais de aprendizagem aprovados. | ME | | concluido em curso | cancelado |
| EFP-3 | Uma educação básica de qualidade estará disponível para 92% das crianças timorenses. | ME | | concluido em curso | cancelado |
| EFP-4 | Haverá uma mudança de paradigma na qualidade e relevância do ensino secundário, permitindo aos alunos adquirir as competências práticas para obterem emprego ou obter a qualificação científico-humanístico de base necessário para continuarem os seus estudos no ensino superior. | ME | | concluido em curso | cancelado |

22 Maiu 2013

4





Timor-Leste
Presiza Halo Saida Tan no Se Maka Atu Halo (1)?

| No | INDIKADOR KAPITAL SOSIAL | Ent. Resp. | Rezultadu 2009 | Metas 2015 | Dezafiu | Oportunidade | Presiza Halo Saida? | Oinsa Ita Boot Sira Kontribui? |
|----|--|------------|----------------|------------|---------|--------------|---------------------|--------------------------------|
| 1 | % populasau moris iha linha ki'ak nia okos | Hotu-hotu | 41 | 14 | | | | |
| 2 | % labarik ho tinan 5 mai kraik ho todan la to'o | MoS | 45 | 31 | | | | |
| 3 | % rejistu iha Eskola Primaria | MoE | 82.7 | 100 | | | | |
| 4 | % labarik ne'ebe maka to'o grau 5 | MoE | 65.9 | 100 | | | | |
| 5 | Mortalidade labarik tinan 5 ba kraik (kada 1000) | MoS | 64 | <96 | | | | |
| 6 | Mortalidade bebe (kada 1000) | MoS | 44 | <53 | | | | |
| 7 | % labarik hetan imunizasaun sarampu (%) | MoS | 68.2 | 100 | | | | |

Timor-Leste
Presiza Halo Saida Tan no Se Maka Atu Halo (2)?

| No | INDIKADOR KAPITAL SOSIAL | Ent. Resp. | Rezultadu 2009 | Metas 2015 | Dezafiu | Oportunidade | Presiza Halo Saida? | Oinsa Ita Boot Sira Kontribui? |
|----|---|------------|----------------|------------|---------|--------------|---------------------|--------------------------------|
| 8 | Mortalidade inan (kada 100,000) | MoS | 450 | <252 | | | | |
| 9 | % inan partus hetan assistensia husi pesoal saude | MoS | 29.6 | 60 | | | | |
| 10 | % uza kontrasepsi | MoS | 22.4 | 40 | | | | |
| 11 | Tratamentu antes partus (ANC 1) (%) | MoS | 86 | 75 | | | | |
| 12 | % populasau idade 15-24 iha konhesimentu ba HIV/AIDS | MoS | 37.4 | 80 | | | | |
| 13 | Insidensia husi moras Malaria (kada 1,000) | MoS | 113 | 45 | | | | |
| 14 | % labarik tinan 5 ba kraik toba ho moskateiru insektisida ona | MoS | 45.5 | 100 | | | | |
| 15 | Incidensia TB Prevalensia TB | MoS | 145 378 | 138 353 | | | | |

Timor-Leste
Presiza Halo Saida Tan no Se Maka Atu Halo (3)?

| No | INDIKADOR KAPITAL SOSIAL | Ent. Resp. | Rezultadu 2009 | Metas 2015 | Dezafiu | Oportunidade | Presiza Halo Saida? | Oinsa Ita Boot Sira Kontribui? |
|----|---|------------|----------------|------------|---------|--------------|---------------------|--------------------------------|
| 16 | % kazu TB detekta (iha DOTS) | MoS | 70 | 70 | | | | |
| 17 | % kazu TB kura ona (iha DOTS) | MoS | 85 | 85 | | | | |
| 18 | % rai ne'ebe ba floresta (forest) | MAP | 50 | 55 | | | | |
| 19 | % populasau be mos | MoP | 66 | 78 | | | | |
| 20 | % populasau uza fasilidadade saneamentu mos no diak | MoP & MoS | 49 | 60 | | | | |
| 21 | Esperansa moris iha tinan 2011 | Hotu-hotu | 62.5 | ? | | | | |
| 22 | Benefisiarius - pagamentu ba veteranus (%) | MSS | ? | ? | | | | |
| 22 | Benefisiarius - pagamentu idosos (%) | MSS | ? | ? | | | | |

Timor-Leste
Presiza Halo Saida Tan no Se Maka Atu Halo (4)?

| No | INDIKADOR KAPITAL SOSIAL | Ent. Resp. | Rezultadu 2009 | Metas 2015 | Dezafiu | Oportunidade | Presiza Halo Saida? | Oinsa Ita Boot Sira Kontribui? |
|----|--|------------|----------------|------------|---------|--------------|---------------------|--------------------------------|
| 23 | Benefisiarius - bolsa da mae (%) | MSS & MoE | ? | ? | | | | |
| 24 | Numeru benefisiarius - assistensia sosial (dezastre) | MSS | ? | ? | | | | |
| 25 | Benefisiarius - pensionista funsiunariu publika (%) | MSS | ? | ? | | | | |
| 26 | Média (average) tinan eskola | MoF | ? | ? | | | | |
| 27 | % matrikula ba ensinu baziku | MoE | ? | ? | | | | |
| 28 | % matrikula ba ensinu sekundariu | MoE | ? | ? | | | | |
| 29 | % matrikula ba ensinu superior | MoE | ? | ? | | | | |

Timor-Leste
Presiza Halo Saida Tan no Se Maka Atu Halo (5)?

| No | INDIKADOR INFRAESTRUTURA | Ent. Resp. | Rezultadu | Metas 2015 | Dezafiu | Oportunidade | Presiza Halo Saida? | Oinsa Ita Boot Sira Kontribui? |
|----|--|------------|-----------|------------|---------|--------------|---------------------|--------------------------------|
| 1 | % km Estrada Nasional - konstrui no rehabilita ona; | MoP | ? | ? | | | | |
| 2 | % km Estrada Distrital - konstrui no rehabilita ona; | MoP | ? | ? | | | | |
| 3 | % km Estrada Rural - konstrui no rehabilita ona; | MoP | ? | ? | | | | |
| 4 | % Ponte - konstrui no rehabilita ona; | MoP | ? | ? | | | | |
| 5 | % Aero-Portu nasional - konstrui no rehabilita ona; | MoP | ? | ? | | | | |
| 6 | % Aero-Portu regional - konstrui no rehabilita ona; | MoP | ? | ? | | | | |
| 7 | % Portu - konstrui no rehabilita ona; | MoP | ? | ? | | | | |

Timor-Leste
Presiza Halo Saida Tan no Se Maka Atu Halo (6)?

| No | INDIKADOR INFRAESTRUTURA | Ent. Resp. | Rezultadu | Metas 2015 | Dezafiu | Oportunidade | Presiza Halo Saida? | Oinsa Ita Boot Sira Kontribui? |
|----|---|------------|-----------|------------|---------|--------------|---------------------|--------------------------------|
| 8 | % Eskola - konstrui no rehabilita ona; | MoP | ? | ? | | | | |
| 9 | % uma kain asesu ba Eletrisidade | MoP | ? | ? | | | | |
| 10 | % uma kain asesu ba be mos. | MoP | ? | ? | | | | |
| 11 | % Postu Saude - konstrui no rehabilita ona; | MoP & MSS | ? | ? | | | | |
| 12 | % populasau - asesu telefone; | MTT | ? | ? | | | | |
| 13 | % populasau - asesu internet. | MTT | ? | ? | | | | |

Timor-Leste
Presiza Halo Saida Tan no Se Maka Atu Halo (7)?

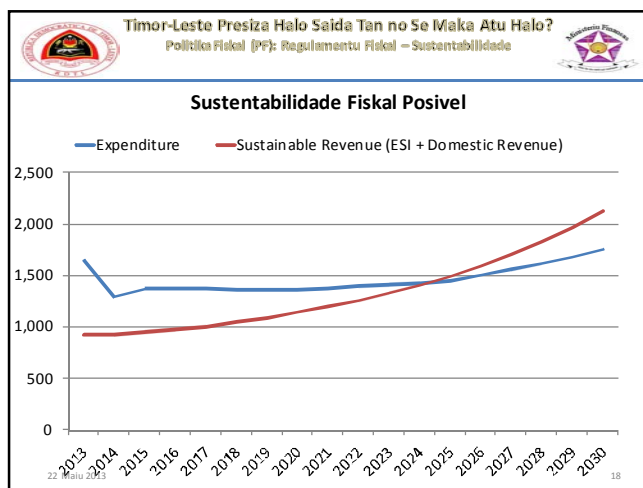
| No | INDIKADORES EKONOMIA | Ent. Resp. | Rezultadu 2012 | Metas 2015 | Dezafiu | Oportunidade | Presiza Halo Saida? | Oinsa Ita Boot Sira Kontribui? |
|----|--|--------------|----------------|------------|---------|--------------|---------------------|--------------------------------|
| 1 | % empregu | SEFFOPE | ? | ? | | | | |
| 1 | % formadus husi sentru formasoens hetan empregu | SEFFOPE | ? | ? | | | | |
| 3 | % empregu vulneravel | SEFFOPE | ? | ? | | | | |
| 4 | % empregu iha setor formal | SEFFOPE | ? | ? | | | | |
| 5 | % investimentu husi FDI | SEAPRI | ? | ? | | | | |
| 6 | % investimentu husi SME | SEAPRI | ? | ? | | | | |
| 7 | Investimentu publiku (Despezas Kapital \$M) 2011 | MoF & SEAPRI | 588.2 | ? | | | | |

Timor-Leste
Presiza Halo Saida Tan no Se Maka Atu Halo (8)?

| No | INDIKADORES EKONOMIA | Ent. Resp. | Rezultadu 2012 | Metas 2015 | Dezafiu | Oportunidade | Presiza Halo Saida? | Oinsa Ita Boot Sira Kontribui? |
|----|--|------------|----------------|------------|---------|--------------|---------------------|--------------------------------|
| 8 | % kresimentu ekonomiku 2011 | MoF | 10.8 | 11.5 | | | | |
| 9 | % despeza husi non-oil GDP | MoF | 112.4 | 97.4 | | | | |
| 10 | % inflasaun | MoF | 10.9 | 4-6 | | | | |
| 11 | reseitas domestika (\$M) | MoF | 134.1 | 181.7 | | | | |
| 12 | % deficit non-oil reseitas domestika 2011 | MoF | 101.2 | 88.8 | | | | |
| 13 | Importasaun (\$M) 2011 | M CIA | 339.6 | ? | | | | |
| 14 | Eksportasaun (\$M) 2011 | M CIA | 53.2 | ? | | | | |
| 15 | Balansu importasaun no eksportasaun (\$M) 2011 | M CIA | -286.4 | ? | | | | |

Timor-Leste Presiza Halo Saida Tan no Se Maka Atu Halo?
Politika Fiskal (PF): Regulamentu Fiskal

| Tipu Regulamentu Fiskal | Objetivu | Benefisiu |
|-------------------------|---|--|
| 1) Sustentabilidade | Asegura katak setor publiku iha osan hodi halo despeza agora no iha futur. | <ul style="list-style-type: none"> Asegura estabilidade iha setor publiku; Asegura estabilidade ekonomika. |
| 2) Makro-Ekonomia | Asegura katak despeza publiku kontribui ba inflasaun ki'ik no kresimentu ekonomiku ne'ebe boot, inklusivu no sustentavel. | <ul style="list-style-type: none"> Asegura balansu entre kresimentu ho inflasaun. Hamenus dependensia iha setor publiku. |



Timor-Leste Presiza Halo Saida Tan no Se Maka Atu Halo?
Politika Fiskal (PF): Regulamentu Fiskal – Makro Ekonomia

Non-Oil Balansu Nudar % Husi Non-Oil GDP

| Pergunta | Resposta |
|--|--|
| Saida maka non-oil balansu nudar % husi non-oil GDP? | Non-oil balansu nudar % husi non-oil GDP katak (Total Reseitas Domestika-Total Despeza)/non-oil GDP. |
| Balansu non-oil hatudu saida? | Balansu ne'ebe boot hatudu orsamentu ekspansionariu ("expansionary budget") nune'e bele hamosu inflasaun no hatun kompetividade ekonomiku |
| Logika ba sasukat ida ne'e saida? | Iha evidensia empiriku katak despeza ne'ebe finansia husi reseitas domestika la inflasionariu tamba reseitas produz husi ekonomia, maibe despeza ne'ebe finansia husi reseitas mina-rai iha natureza inflasionariu |
| Nivel apropiadu non-oil balansu nudar % husi non-oil GDP ne'e saida? | Presiza analiza ne'ebe profunda. Iha evidensia balun katak non-oil balansu nudar % husi non-oil GDP ne'ebeliiu 50% to 60% asiadu ho inflasaun ne'ebe boot. |

19

Timor-Leste Presiza Halo Saida Tan no Se Maka Atu Halo?
Politika Fiskal (PF): Regulamentu Fiskal – Makro Ekonomia

Sumariu Regulamentu Fiskal ba Timor-Leste: Sustentabilidade no Ekonomia

| Regulamentu Fiskal | Vantagen | Desvantagen |
|--|--|---|
| 1: Rendimentu Sustentavel Estimativa (RSE) . | RSE asegura osan mina-rai bele uza iha tempu agora no futuru. | Programa dezvoltimentu balun la bele implementa tamba limitasaun OJE. |
| 2: "Frontload" iha tempu badak no RSE iha tempu mediu no naruk. | Suporta programa governu kona-ba dezvoltimentu infrastrutura iha primeiru dekada PED | Difisil atu determina "frontload hira maka presiza" no presiza kresimentu ekonomiku ne'ebe boot no inflasaun ne'ebe ki'ik hodi iha sustentabilidade fiskal. |
| 3: Kresimentu despeza rekorente labele liu 6% kada tinan | Hatudu komitmentu governu hodi hatun no kontrola inflasaun . | Evidensia empiriku hatudu katak despeza rekorente difisil atu kontrola no hatun. |
| 4: Non-oil balansu nudar % husi non-oil GDP | Hatene diferensia entre ekonomia petroliferu no naun petroliferu | Kompleksu tamba la iha padraun ba nivel balansu nudar % ba GDP |

20

Timor-Leste Presiza Halo Saida Tan no Se Maka Atu Halo?
Resultadu Esperadu

- Iha konhesimentu hanesan kona-ba oportunitades no dezafius ba dezvoltimentu Timor-Leste;
- Iha konhesimentu hanesan kona-ba ita boot sira nia kontribuisaun ba metas PED matrix.
- Rekomenda prioridades nasionais ba 2014.

21

Timor-Leste Presiza Halo Saida Tan no Se Maka Atu Halo?
PERGUNTA BA DISKUSAUN

- Saida maka ita boot sira bele halo hodi ajuda implementa PED? Nia vantajen komparativu saida?**
- Tuir ita boot sira nia hanoin, saida deit maka oportunitade no dezafiu ba Timor-Leste?**

22