



Objetivu husi projetu

Objetivu husi projetu

Objetivu to'o 2030
apár ho Planu Estratéjiku Dezenvolvimentu husi Timor-Leste

100% husi rezidente sira iha Área Metropolitana Díli nian ho ligasaun ba sistema abastesimentu be'e públiku

Seguransa husi be'e moos tuir padraun kualidade husi be'e moos

Konfiansa ba servisu abastesimentu be'e nian durante 24/7

Objetivu husi projetu

Área husi projetu



DILI WATER MASTER PLAN

5

SEURECA  VEOLIA

Situasaun atuál

Situasaun atuál iha Timor-Leste (Census 2015)

- 85% husi populasaun urbana no 68% husi área rural hetan assesu ba be'e, maibe laos potavel.
- Husi 85% populasaun urbana 34% deit mak iha assesu ba sistema abastesimento publiku iha sira nia uma
- 81% husi populasaun urbana hetan assesu ba saneamentu, mas maioria populasaun iha área rural (62%) sedauk hetan assesu ba saneamentu baziku.

DILI WATER MASTER PLAN

7

Situasaun atuál iha Dili

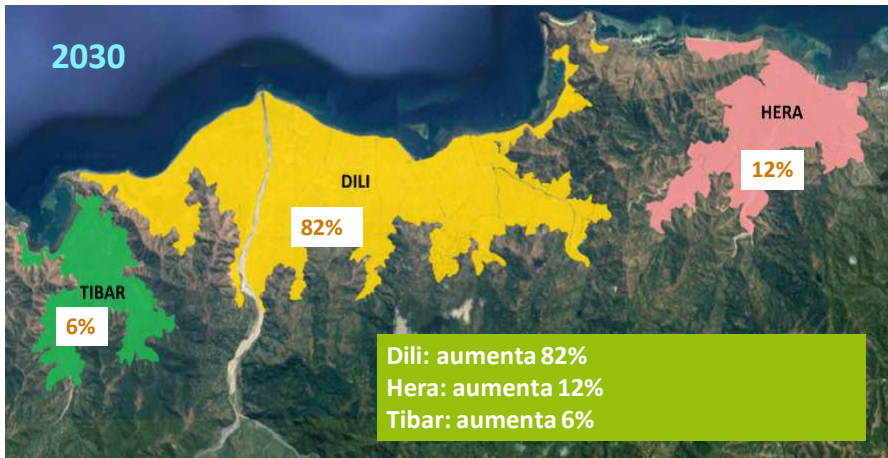
- Abastesimentu be'e superfisiál balun de'it mak hetan tratamentu.
- Dezinfesaun ba be'e husi rai okos, maibe balun de'it.
- Kobertura limitada husi sistema abastesimentu públiku.
- Estimativa NRW to'o 90% iha Setembru 2016.

DILI WATER MASTER PLAN

8

Demanda be' e iha futuru

Demanda be' e iha futuru



Rekursu be'e nian

Rekursu be'e nian

- Rekursu be'e nian prinsipál atuál: esplorasau barak liu husi akíferu Díli nian
- Risku kona-ba salinizaun
- Nesesidade atu dezenvolve rekursu be'e superfisiál atu atende ba demanda be'e iha tempu naruk
- La iha dadus kona-ba kapasidade husi Akíferu Díli nian atu atende demanda be'e nian iha prazu médiu

Estratéjia dezvoltimentu

Estratéjia dezvoltimentu - Rezumu

PRAZU BADAK

- 1- Estabelese sistema monitorizasaun kona-ba be'e iha superfisie no iha rai okos, hodi bele halo avaliasaun ba impaktu husi aumenta prosesu dada be'e husi rai okos atu hatán ba nesesidade iha tempu badak
- 2- Hadia sistema be'e atuál hodi garante katak kapasidade ba tratamentu bele apár ho kuantidade no qualidade be'e ne'ebé presiza

PRAZU MÉDIU TO'O NARUK

- 1- Hahú prosesu atu halo rede atuál foun no haluan rede ida-ne'e neneik, desenvolve rezervatóriu nia kapasidade, atinje kobertura to'o 100% iha área foun sira

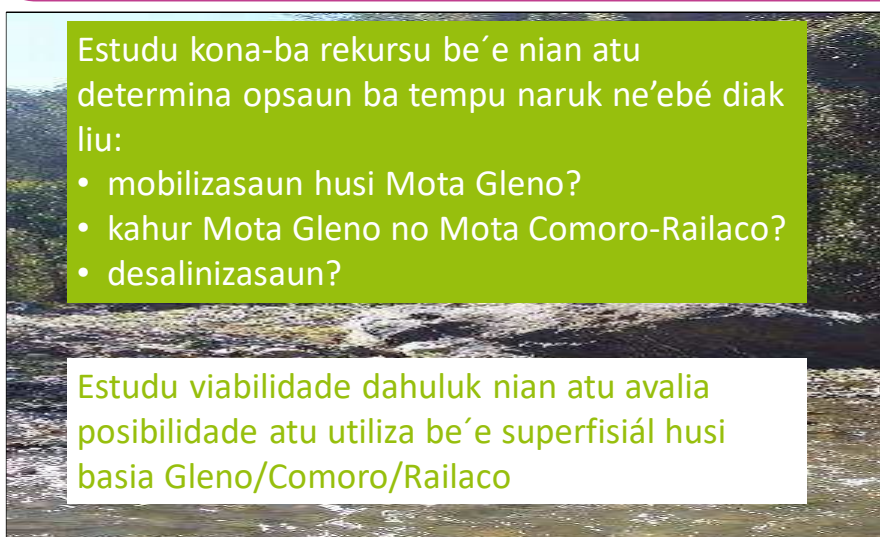
Estratéjia dezvoltimentu - Rezumu



DILI WATER MASTER PLAN

15

Estratéjia dezvoltimentu - Rezumu



DILI WATER MASTER PLAN

16

Investimentu finanseiru

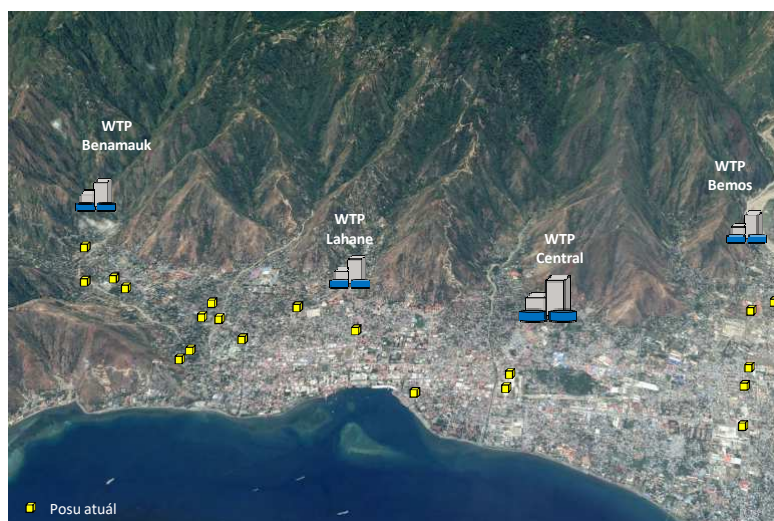
Investimentu finanseiru –Avaliasaun ba kustu-benefísiu

CAPEX TOTÁL 2018-2036: 213 MUSD
OPEX TOTÁL 2018-2036: 118 MUSD

BENEFÍSIU EKONÓMIKU INDIRECTU (2018-2036): 207 MUSD

Vizaun jerál husi programa dezenvolvimentu provavel

Vizaun jerál husi programa dezvoltamentu provavel – Prazo badak



Vizaun jerál husi programa desenvolvimentu provavel – Prazo badak



DILI WATER MASTER PLAN

21

Vizaun jerál husi programa desenvolvimentu provavel – Prazo badak



DILI WATER MASTER PLAN

22

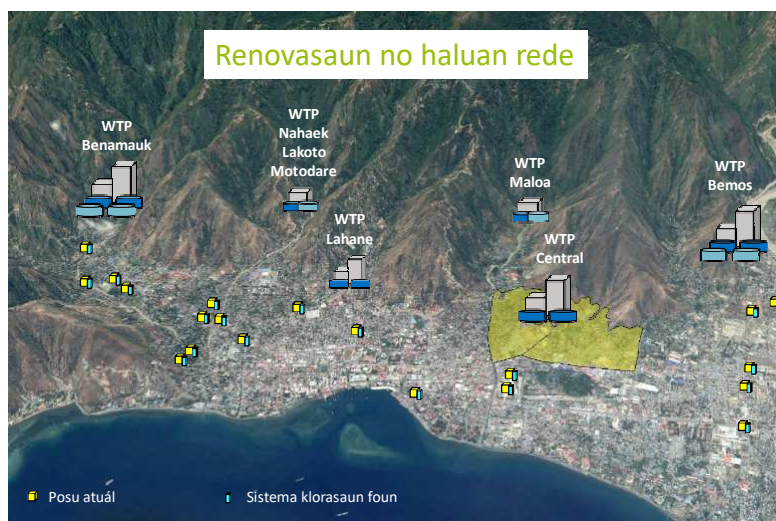
Vizaun jerál husi programa desenvolvimentu provavel – Prazo badak



DILI WATER MASTER PLAN

23

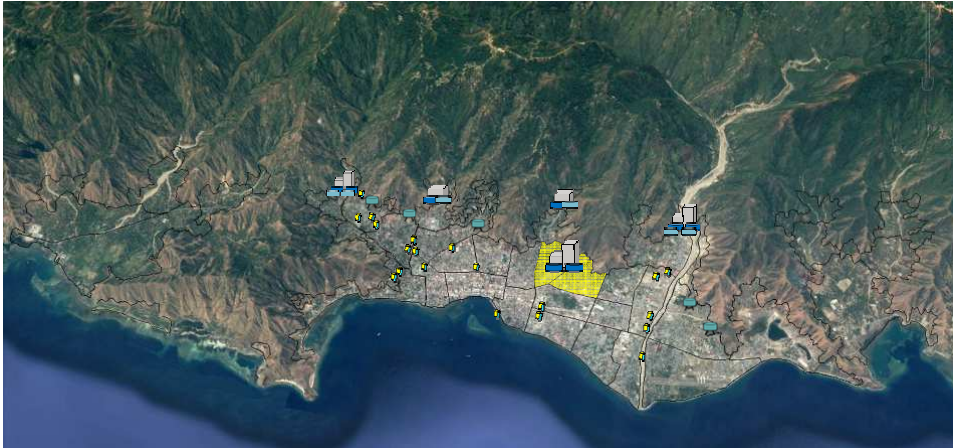
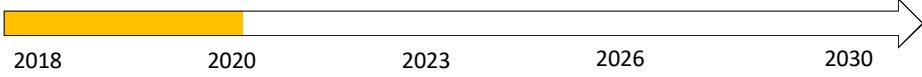
Vizaun jerál husi programa desenvolvimentu provavel – Prazo badak



DILI WATER MASTER PLAN

24

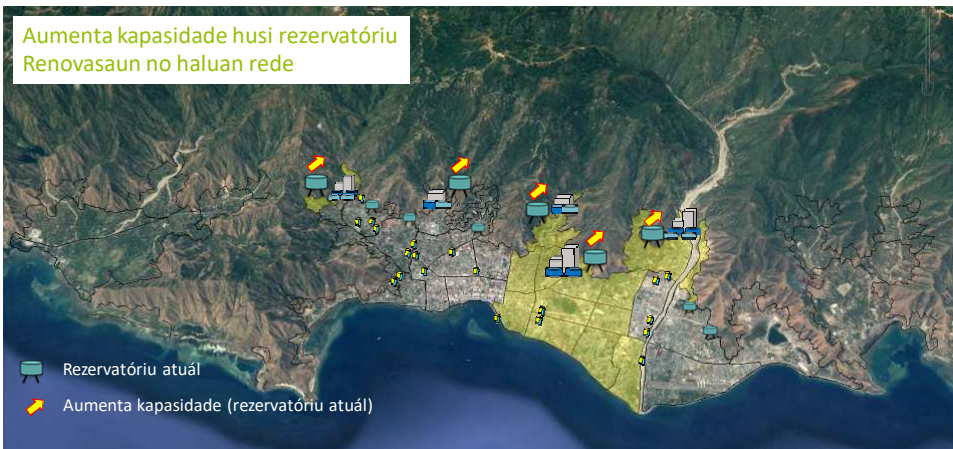
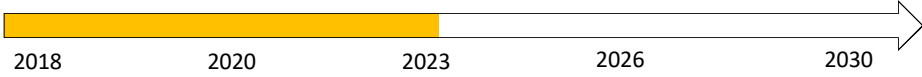
Vizaun jerál husi programa desenvolvimentu provavel – Prazu badak



DILI WATER MASTER PLAN

25

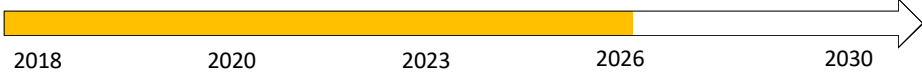
Vizaun jerál husi programa desenvolvimentu provavel – Prazu mediu to'o naruk



DILI WATER MASTER PLAN

26

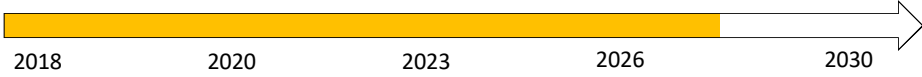
Vizaun jerál husi programa dezvoltimentu provavel – Prazu mediu to’o naruk



DILI WATER MASTER PLAN

27

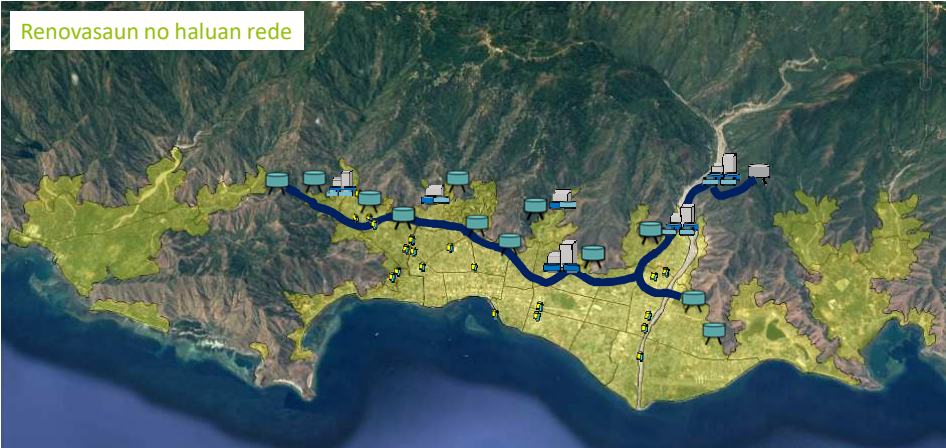
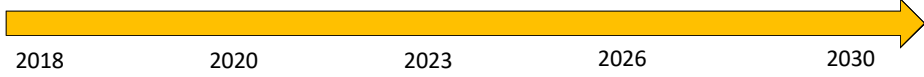
Vizaun jerál husi programa dezvoltimentu provavel – Prazu mediu to’o naruk



DILI WATER MASTER PLAN

28

Vizaun jerál husi programa desenvolvimentu provavel – Prazu mediu to’o naruk



Obrigado wain ba atensaun!